

HOLZWOLLE DECKENLÖSUNGEN

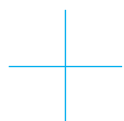
KNAUFCEILING
Solutions





Knauf Ceiling Solutions

Gesamtheitliche Systemlösungskompetenz für die Modulare Decke – aus einer Hand dank starker Produktmarken.



EINLEITUNG

- 04 Chronik
- 08 Akustik
- 10 Nachhaltigkeit
- 13 Funktions-Icons
- 14 Referenzen
- 22 Farben

PRODUKTE

- 25 Produktprogramm Standard
- 30 Produktprogramm A2
- 32 Produktprogramm Plus
- 34 Zubehör

SYSTEME

- 36 Baffeln
- 38 Deckensegel
- 39 Wandabsorber
- 41 System S – Sondersysteme
- 42 System B – Schraubmontage
- 44 System C – Sichtbare Systeme
- 45 System A – Verdeckte Systeme
- 46 HERADESIGN® Creative
- 52 Systemkanten
- 54 Verarbeitungshinweise



1935

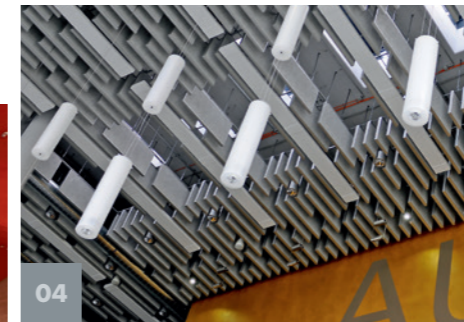
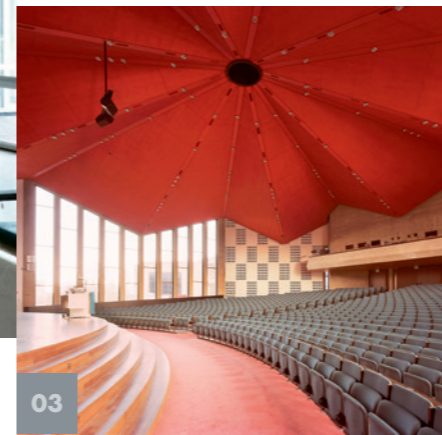
1976

2005 2012

2019

1908 1920 1940 1945 1950 1955 1960 1965 1970 1975 1980 1985 1990

1995 2000 2010 2011 2013 2014 2015 2016 2017 2018 2020 2021



Zeitlos modern

UND WELTWEIT GEFRAGT

Erfolgsgeschichten, wie die der magnesitgebundenen Holzwolleplatte sind immer eine Kombination aus klarer Vision, Innovation und Konsequenz. Seit 1908, als die Holzwolleplatte als revolutionäres Bauprodukt eingeführt wurde, hat dieses Produkt eine beeindruckende Entwicklung durchgemacht.

Mit ersten Schritten in Richtung Funktion und Gestaltung beginnt 1935 der Weg zum Kultobjekt. Von Japan bis Amerika, von Finnland bis Südafrika war und ist die Holzwolleplatte heute in vielen namhaften Bauwerken der Blickfang, nicht nur an der Decke. Hoch funktionell und zeitlos attraktiv hat sie sich den Anforderungen der sich ändernden Baustile und Funktionsansprüchen gestellt.

Heradesign

„KREATIV UND VIELFÄLTIG-UNKONVENTIONELL“

So sieht nachhaltige Akustik aus. Die hochwertigen Akustiklösungen aus Holzwolle eröffnen eine nahezu uneingeschränkte Gestaltungsvielfalt und leisten einen konsequenten Beitrag für die Schaffung von ökologisch-lebenswerten Räumen. Das unterstreicht nicht zuletzt die Verleihung des international renommierten Cradle to Cradle®-Zertifikates in Gold für die HERADESIGN® Farbtöne Natur und Weiß.

- 01 Klubsaal des Fußballklubs Ajax Amsterdam 1935
 - 02 Flughafengebäude Aruba Airport 1976
 - 03 Erasmus Universität, Rotterdam
 - 04 Hochschule Rhein-Waal
 - 05 American International College, Kuwait
- photo credits: © Matt Livey



Räume mit Wohlbefinden

- 01 Science Park Linz/Österreich
photo credits: © H. Hurnaus,
HERADESIGN® Fine
- 02 Stubaier Gletscherbahn/ Tirol
photo credits: © FOTOKUNST - haas & friends Ltd.,
HERADESIGN® Fine

DER ANSPRUCH AN EINE LEBENSWERTE, POSITIVE UMGEBUNG IST GRÖßER DENN JE. DIESEM ANSPRUCH MÜSSEN SICH ARCHITEKTEN, PLANER UND BAUHERREN AUF DER GANZEN WELT STELLEN. ES IST UNSER AUFTRAG, IHNEN PRODUKTE AN DIE HAND ZU GEBEN, DIE ES IHNEN ERMÖGLICHEN, DIESER HERAUSFORDERUNG NACHZUKOMMEN.

Mit den hochwertigen HERADESIGN® Akustiklösungen aus ökologisch einwandfreien Werkstoffen, ausgestattet mit bester Funktionalität und nahezu uneingeschränkter Gestaltungsvielfalt, leisten wir unseren konsequenten Beitrag für die Schaffung von zeitgemäßen Lebensräumen.

HERADESIGN®. So sieht nachhaltige Akustik aus.



01 Alpha Bank in Kiev, Ukraine,
photo credits: © Sergiy Kadulin,
HERADESIGN® Superfine

Akustik

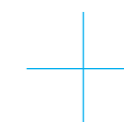
AKUSTIKLÖSUNGEN VON HERADESIGN® REDUZIEREN ALLE STÖRENDE NEBENGERÄUSCHE. FAST ALLE. DENN ES KANN SCHON MAL LÄRMQUELLEN GEBEN, DIE AUCH WIR NICHT IN DEN GRIFF BEKOMMEN. DOCH NICHT ALLE STÖRENDE FAKTOREN SIND SO OFFENSICHTLICH MIT LÄRM VERBUNDEN. ENTSCHEIDEND FÜR EIN ANGENEHMES UND POSITIVES RAUMAMBIENTE IST NICHT NUR DAS, WAS WIR HÖREN, SONDERN VOR ALLEM DAS, WAS WIR FÜHLEN.

HERADESIGN® beschäftigt sich seit Jahrzehnten mit dem komplexen Thema Akustik. Das bedeutet für uns neben der Erforschung des Phänomens Lärm bzw. Akustik die Entwicklung nachhaltiger akustikoptimierender Lösungen. Akustik ist eines der wichtigsten Elemente, die das Befinden, die Stimmung und die Gemütslage des Menschen wesentlich beeinflussen, auch wenn er es nicht bewusst wahrnimmt.

Unter der Produktmarke HERADESIGN® entwickelt, produziert und vertreibt Knauf Ceiling Solutions hochwertige Akustiksysteme für die Decken- und Wandmontage auf Holzwolle-Basis mit ebenso einzigartigem wie zeitlosen Designcharakter und vielfältigen Gestaltungsmöglichkeiten. Der ursprüngliche „warme“ Charakter der Holzwolle-Struktur macht unsere Produkte unverwechselbar. Die tiefgreifende Kompetenz, jahrzehntelange Erfahrung und der traditionelle Ursprung des Unternehmens führen zu herausragenden Akustiklösungen, die das Wohlbefinden und auch die Leistungsfähigkeit steigern. Entspannung und Konzentration führen zum Erfolg!

Die Hauptanwendungsbereiche der HERADESIGN® Akustiksysteme sind Bildung, Sport, Büro, Infrastruktur, Entertainment und Freizeit.

Im vorliegenden Produktkatalog erfahren Sie mehr über die Produktvielfalt, die hervorragenden Schallabsorptionswerte und die Gestaltungsmöglichkeiten von HERADESIGN® Akustiklösungen.





01



02

„Alles im grünen Bereich“



HOLZWOLLE-AKUSTIKPLATTEN VON HERADESIGN® BIETEN DURCH DEN EINSATZ VON HOCHWERTIGEN ROHSTOFFEN UND INNOVATIVEN HERSTELTECHNOLOGIEN EINE VIELZAHL VON DESIGNMÖGLICHKEITEN UND FUNKTIONALITÄTEN.

Durch die hervorragenden Schallabsorptionswerte und den Einsatz nachhaltiger Werkstoffe und Technologien liefern die HERADESIGN® Akustiklösungen einen wesentlichen Beitrag zur Verbesserung des Raumambientes. Das Wohlbefinden wird gesteigert und dadurch auch die Konzentration, die Effizienz und die Leistungsfähigkeit.

HERADESIGN® Akustiklösungen sind baubiologisch völlig unbedenklich. Akustik und Design mit einem guten „grünen Gewissen“!

FSC®-zertifizierte Produkte auf Nachfrage erhältlich.

- 01 Wasserwelten Langenhagen/Deutschland
photo credits: © David Matthiessen,
HERADESIGN® Superfine
- 02 Wasserwelten Langenhagen/Deutschland
photo credits: © David Matthiessen,
HERADESIGN® Superfine

Knauf Ceiling Solutions entwickelte schon 2017 am Standort Ferndorf (Österreich) ein weltweit einzigartiges Verfahren zur Rückgewinnung von Bindemitteln aus Holzwoleplatten: Das Unternehmen intensivierte mit der neuen Bindemittel-Rückgewinnungsanlage (Rekalzinierung) den Zero-Waste-Prozess und den konsequenten Einstieg in die Kreislaufproduktion bei HERADESIGN® Holzwoleplatten. 4.000 Tonnen Produktionsrückstände aus der Plattenfertigung werden seitdem pro Jahr wieder in den Herstellungsprozess zurückgeführt. Insgesamt senkt Knauf Ceiling Solutions mit der Rekalzinierungsanlage nicht nur die eigenen Kosten für den Bindemittelzukauf, sondern leistet auch einen erheblichen Beitrag zum Klimaschutz. Denn bei der (energieintensiven) Herstellung von einer Tonne des Bindemittels Magnesit entsteht eine Tonne CO₂. Das ergibt pro Jahr also eine Ersparnis von 4.000 Tonnen CO₂. Zusätzlich fallen durch das Vermeiden der Materialtransporte von der Produktionsstätte zur Deponie pro Jahr über 600 Lkw-Fahren weniger an.



www.blauerengel.de/uz132



Das Zeichen für verantwortungsvolle Waldwirtschaft
FSC® C120661





Nachhaltig. Funktional.

HOLZ, WASSER UND MAGNESIT SIND DIE HAUPTBESTANDTEILE DER HERADESIGN® AKUSTIKPLATTEN.

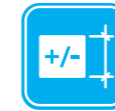
Diese Zusammensetzung an Materialien ist baubiologisch absolut unbedenklich. Die magnesitgebundene Holzwolle-Platte von HERADESIGN® ist ein Naturprodukt und liegt somit voll im Trend.

HERADESIGN® Akustikplatten können im Bauwerk eine Lebensdauer von über 80 Jahren nachweisen. Und sollte es einmal nötig sein: Magnesitgebundene Holzwolle-Platten sind deponier- bzw. recyclebar.



OFFENE UND GLEICHMÄSSIGE OBERFLÄCHENSTRUKTUR

Nur mit den von HERADESIGN® entwickelten Technologien und Qualitätsstandards ist es möglich, offene, homogene und leicht erscheinende Oberflächenstrukturen bei gleichzeitig geringer Bindemittel-Inkrustierung herzustellen. Diese einzigartige Struktur gibt den Platten einen edlen und exklusiven Charakter und ermöglicht den Einsatz in hochwertigen Innenanwendungen.



MASSGENAUIGKEIT UND TOLERANZEN

Die von HERADESIGN® als einzigem Hersteller eingesetzte Bandformtechnologie ermöglicht die Fertigung von Dickentoleranzen von lediglich +/- 1 mm.



VIelfÄLTIGE KANTENAUSFÜHRUNGEN

Herstelltechnologie und Bindemittel ermöglichen exakte und hochqualitative Kantenausführungen für nahezu alle am Markt verfügbaren Deckensysteme und Profile.



SCHALLABSORPTION

HERADESIGN® Akustikplatten können als Dekorwendungen in Wand- und Deckenkonstruktionen Schallabsorptionswerte bis $a_w = 1,0$ erreichen.



BRANDVERHALTEN – NICHTBRENNBARKEIT (A2)

HERADESIGN® Akustikplatten haben standardmäßig das Brandverhalten B-s1, d0. Darüber hinaus können mit den Produkten HERADESIGN® Superfine A2 und HERADESIGN® Fine A2 Holzwolle-Akustikplatten mit dem Brandverhalten A2-s1, d0 angeboten werden!



HOHE MECHANISCHE FESTIGKEIT

Crashtest mit bis zu 85km/h – HERADESIGN® Akustikplatten schaffen den Test zur Ballwurfsicherheit nach DIN 18032 und EN 13964 problemlos! Dies ist ebenfalls ein Resultat des Bindemittels Magnesit, das aufgrund seiner Eigenschaften eine nachhaltige Faserelastizität und Festigkeit garantiert.



HOHE LANGLEBIGKEIT

Geeignet für Innenraumbedingungen bis zu einer relativen Luftfeuchtigkeit von 90%. Magnesit schützt die Holzzellen gegen Alterung und Zerstörung durch Pilzbefall und Mikroorganismen.



FEUCHTE- UND KLIMAREGULIEREND

Magnesit ist ein hygroskopisch und baubiologisch anerkanntes Bindemittel. Aus diesem Grund haben HERADESIGN® Akustikplatten über ihre akustischen und dekorativen Eigenschaften hinaus zusätzlich feuchte- bzw. klimaregulierende Funktionen.



GERINGES SCHWINDVERHALTEN

HERADESIGN® Akustikplatten werden mit einer optimal konditionierten Ausgleichsfeuchte geliefert und haben daher im eingebauten Zustand ein Schwindverhalten von lediglich 1 mm. Dadurch ist so gut wie keine Fugenbildung in der Decke erkennbar.



NATUR TRIFFT TREND

Neben der Bescheinigung der „baubiologischen Unbedenklichkeit“ (Institut für Baubiologie in Rosenheim) setzt HERADESIGN® auch auf Nachhaltigkeit und Ressourcenschonung in Bezug auf Produkttechnologie und Rohstoffeinsatz (EPD – AUB Umweltdeklaration nach EN ISO 14025).



HOCHWERTIGE UND NACHHALTIGE ROHMATERIALIEN

HERADESIGN® verwendet mit Magnesit das ideale Bindemittel für Holzfasern. Magnesit schützt die Fasern und hält sie nachhaltig elastisch. Für den Herstellungsprozess wird nur Holz aus nachhaltiger Forstwirtschaft verwendet. Für den Herstellungsprozess wird nur PEFC®-zertifiziertes oder FSC®-zertifiziertes Holz aus nachhaltiger Forstwirtschaft verwendet.



PRODUKTPORTFOLIO

HERADESIGN® bietet als einziger Hersteller von Holzwolle-Sichtanwendungen neben den klassischen Faseroberflächen auch dekorative Porenverschlussoberflächen an.

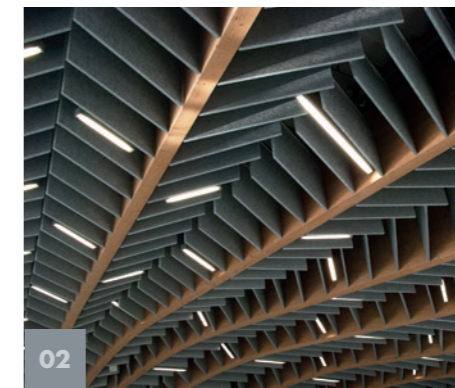


01

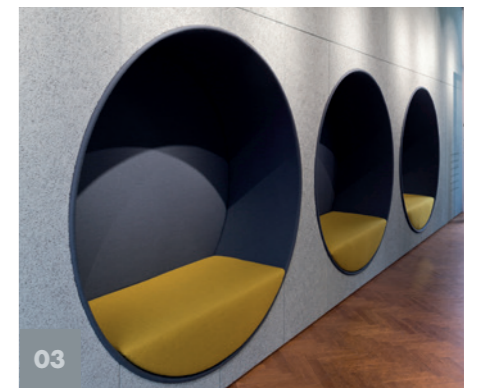


Sinnlich bis exotisch, klassisch bis geradlinig, extravagant bis subtil:
Die zahlreichen nationalen und internationalen Referenzobjekte
von HERADESIGN® lassen sich interessant beschreiben.
Sie bestätigen vor allem eines: die Akzeptanz für ein ausgereiftes
Produktprogramm, das den unterschiedlichen Stilrichtungen und
Ansprüchen weltweit gerecht wird.

Lassen Sie sich inspirieren von einer Reise durch die Welt bisher
ungeahnter Gestaltungsmöglichkeiten.



02



03

- 01** Bartle Bogle Hegarty London HQ,
England, HERADESIGN® Superfine
- 02** Aula der Universität in Lublin, Polen,
HERADESIGN® Superfine
- 03** Archiproducts Office, Mailand,
HERADESIGN® Superfine

- 01** Sea Containers House, England, HERADESIGN® Fine
- 02** Maier & Korduletsch, Vilshofen, Deutschland, HERADESIGN® Fine
- 03** ANTHILL Co-Working space, Kiev, Ukraine, HERADESIGN® Fine



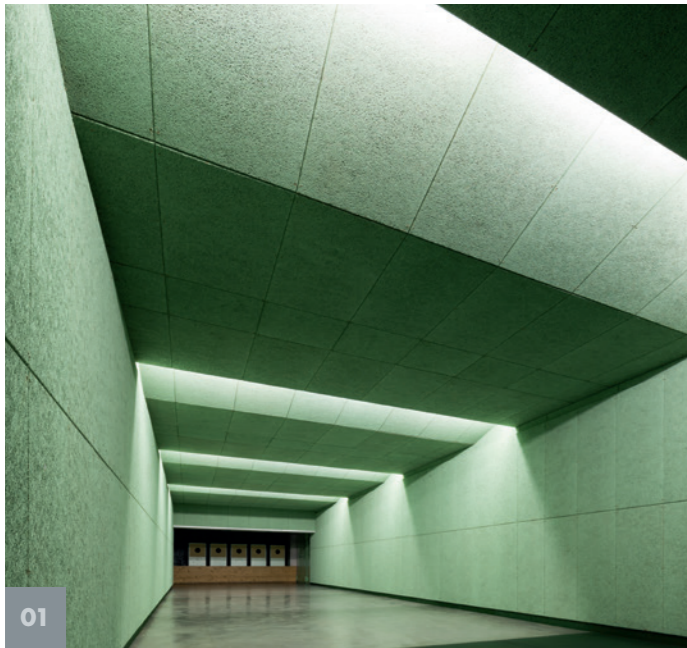


01



02

- 01** Goerzwerk, Berlin, Deutschland,
photo credits: ©Brigida González,
HERADESIGN® Superfine
- 02** Astarta Business Center, Kiev, Ukraine,
HERADESIGN® Baffel basic



01



02

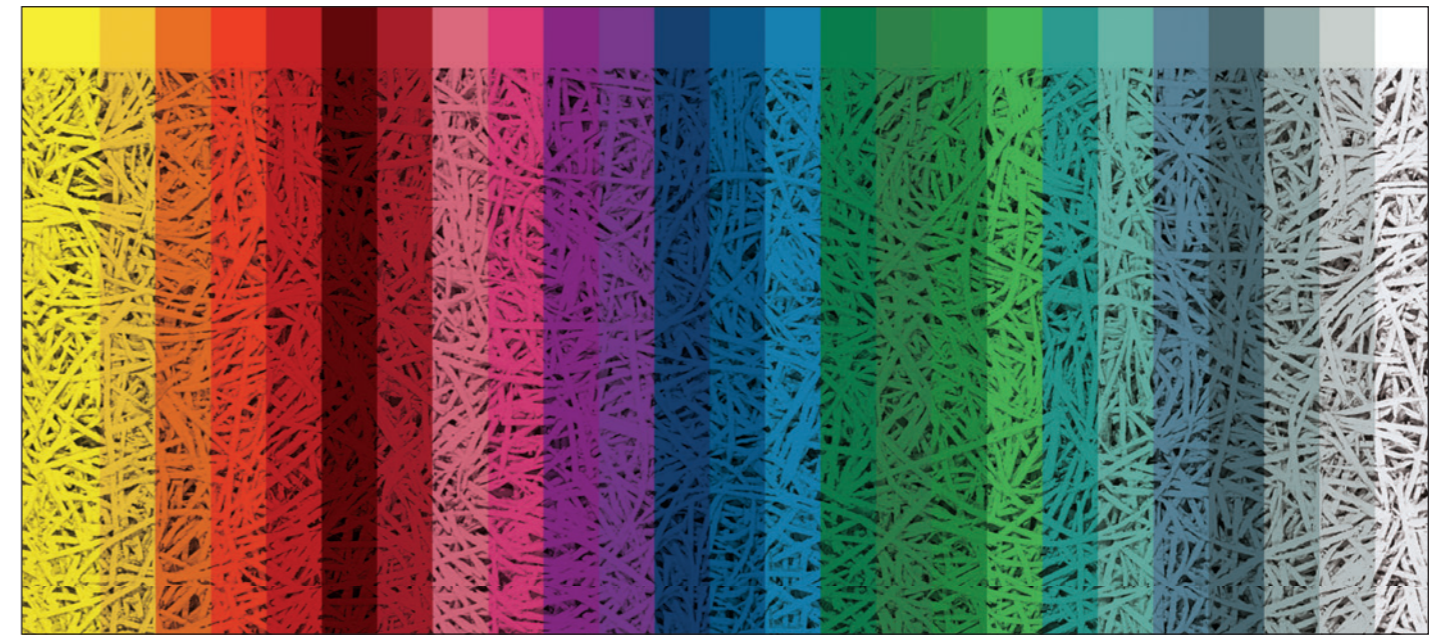
- 01 Schießstand HSG in München, Deutschland, HERADESIGN® Superfine
- 02 Showroom Jolo Fashion, Niederlande, HERADESIGN® Fine
- 03 Maier & Korduletsch, Vilshofen, Deutschland, HERADESIGN® Fine



03



01



02



03

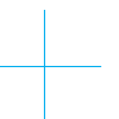
Farben

- 01** Schille Architektenpartnerschaft, Deutschland, photo credits: © Stefan Mayerhofer, HERADESIGN® Creative
- 02** Hotel Rovinj, Kroatien, HERADESIGN® Superfine
- 03** Therme Wien, Österreich 2011, photo credits: © Cathrine Stukhard, HERADESIGN® Superfine

Uns ist nicht nur die Qualität der Akustik wichtig – wir bieten Lösungen an, die auch einzigartig aussehen. Die typische, charakterstarke Oberflächenstruktur der Holzwoleplatten eignet sich hervorragend für kreative Formgebung und Farbgestaltung. Es steht eine nahezu unendliche Farbpalette zur Auswahl – fast jede Farbe aus den gängigen Farbsystemen wie RAL oder NCS kann ausgewählt werden.

Für die Einfärbung von HERADESIGN® Akustikplatten in Standard, Pastell- und Volltonfarben werden Dispersionsfarben und Silikatfarben auf der Basis von Kaliwasserglas und organischem Bindemittel verwendet. Zu den eingefärbten Platten werden voreingefärbte Schraubköpfe in natur und weiß angeboten.

Auch für Anwendungen in Wellness-Bereichen, Schwimmbädern etc. bieten wir den geeigneten Farbqualitätsstandard.





Produktprogramm Standard



HERADESIGN® Macro

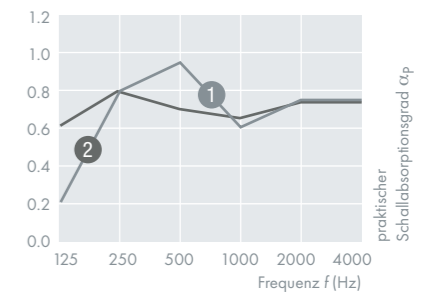
1-lagige magnesitgebundene
Holzwolle-Akustikplatte
(Faserbreite ca. 3 mm)

- Charakteristische Oberflächenstruktur
- Baubiologisch empfohlen

Produktprogramm für HERADESIGN® Macro

Nennmaß mm (weitere Formate auf Anfrage)	600 x 600 mm	
	1200 x 600 mm	
Produktdicken	1-lagig	25 mm
Gewicht kg/m ²	12,4	
Brandverhalten nach EN 13501-1: B-s1, d0		
Sonderformate auf Anfrage. Länge bis max. 2400 mm.		

Schallabsorptionswerte

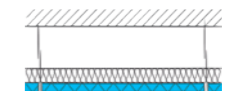


- 1 HERADESIGN® Macro
25 mm TKH 55 mm MW DP9 25 mm
 α_w 0,70 (LM) NRC = 0,75
Schallabsorptionsklasse C



mit Akustikauflage

- 2 HERADESIGN® Macro
25 mm TKH 200 mm MW DP9 25 mm
 α_w 0,70 (L) NRC = 0,75
Schallabsorptionsklasse C



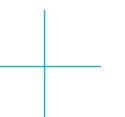
abgehängt mit Akustikauflage

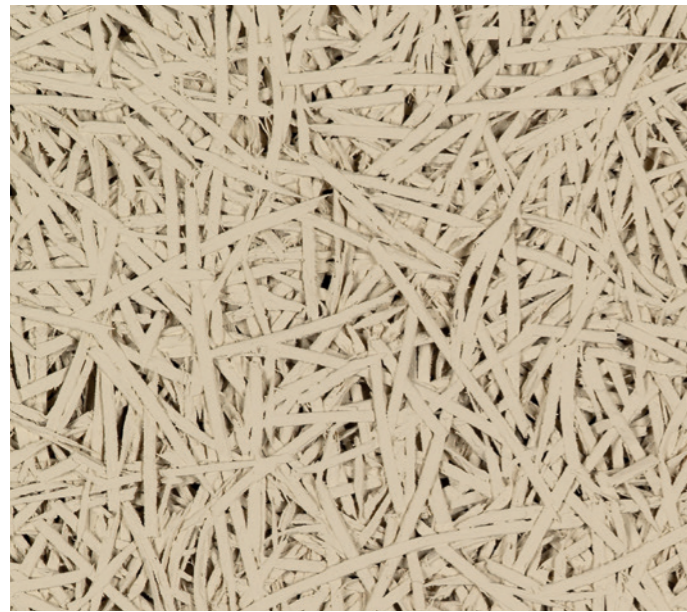
01

01 AIC International College, Kuwait,
photo credits: © Matt Livey, HERADESIGN® Creative



Umfangreiche Detailinformationen und Skizzen
finden Sie auf: www.knaufceilingsolutions.com

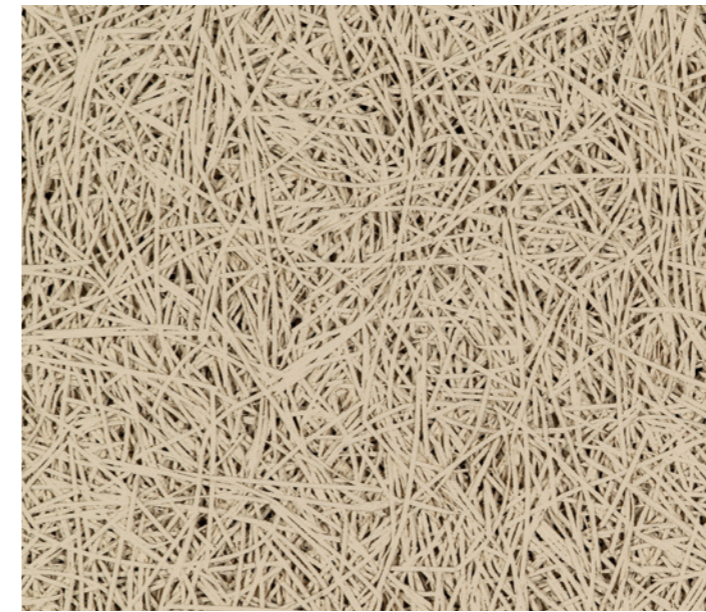




HERADESIGN® Fine

1-lagige magnesitgebundene
Holzwolle-Akustikplatte
(Faserbreite ca. 2 mm)

- Charakterstarke Oberflächenstruktur
- Baubiologisch empfohlen



HERADESIGN® Superfine

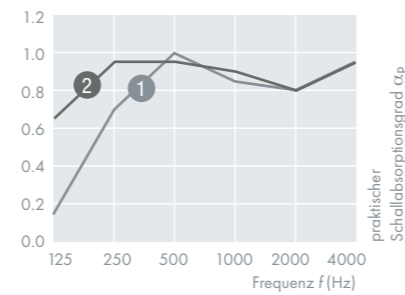
1-lagige magnesitgebundene
Holzwolle-Akustikplatte
(Faserbreite ca. 1 mm)

- Edle Oberflächenstruktur
- Baubiologisch empfohlen

Produktprogramm für HERADESIGN® Fine

Nennmaß mm (weitere Formate auf Anfrage)	600 x 600 mm	
	625 x 625 mm	
	1200 x 600 mm	
	1250 x 625 mm	
Produktdicken	1-lagig	15 mm
		25 mm
		35 mm
Gewicht kg/m ²		8,2 (15 mm)
		13,3 (25 mm)
		17,5 (35 mm)
Brandverhalten nach EN 13501-1: B-s1, d0		
Sonderformate auf Anfrage. Länge bis max. 2400 mm.		

Schallabsorptionswerte



1 HERADESIGN® Fine
25 mm TKH 55 mm MW DP9 25 mm
 α_w 0,85 $NRC = 0,90$
Schallabsorptionsklasse B



mit Akustikauflage

2 HERADESIGN® Fine
25 mm TKH 200 mm MW DP9 25 mm
 α_w 0,90 (L) $NRC = 0,90$
Schallabsorptionsklasse A

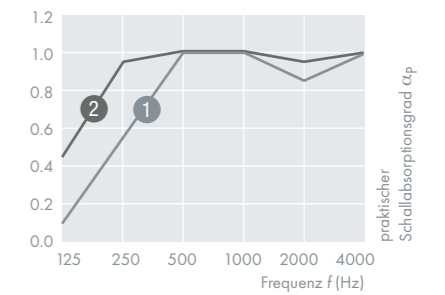


abgehängt mit Akustikauflage

Produktprogramm für HERADESIGN® Superfine

Nennmaß mm (weitere Formate auf Anfrage)	600 x 600 mm	
	625 x 625 mm	
	1200 x 600 mm	
	1250 x 625 mm	
Produktdicken	1-lagig	15 mm
		25 mm
		35 mm
Gewicht kg/m ²		7,8 (15 mm)
		12,6 (25 mm)
		16,5 (35 mm)
Brandverhalten nach EN 13501-1: B-s1, d0		
Sonderformate auf Anfrage. Länge bis max. 2400 mm.		

Schallabsorptionswerte

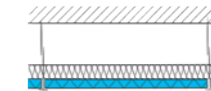


1 HERADESIGN® Superfine
25 mm TKH 55 mm MW DP9 25 mm
 α_w 0,85 (H) $NRC = 0,85$
Schallabsorptionsklasse B



mit Akustikauflage

2 HERADESIGN® Superfine
25 mm TKH 200 mm MW DP9 25 mm
 α_w 1,00 $NRC = 1,00$
Schallabsorptionsklasse A



abgehängt mit Akustikauflage





HERADESIGN® Micro

1-lagige magnesitgebundene Holzwolle-Akustikplatte

- Feinporige Oberfläche
- Baubiologisch empfohlen



HERADESIGN® Plano

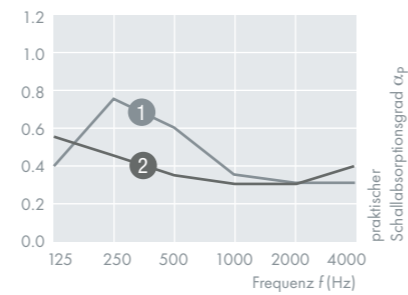
1-lagige magnesitgebundene Holzwolle-Akustikplatte

- Glatte Oberfläche
- Baubiologisch empfohlen

Produktprogramm für HERADESIGN® Micro

Nennmaß mm (weitere Formate auf Anfrage)	600 x 600 mm	
	625 x 625 mm	
	1200 x 600 mm	
	1250 x 625 mm	
Produktdicken	1-lagig	25 mm
		35 mm
Gewicht kg/m ²		15,0 (25 mm)
		19,0 (35 mm)
Brandverhalten nach EN 13501-1: B-s1, d0		
Sonderformate auf Anfrage. Länge bis max. 2400 mm.		

Schallabsorptionswerte



- HERADESIGN® Micro
25 mm TKH 55 mm MW DP9
 α_w 0,35 (LM) NRC = 0,50
Schallabsorptionsklasse D

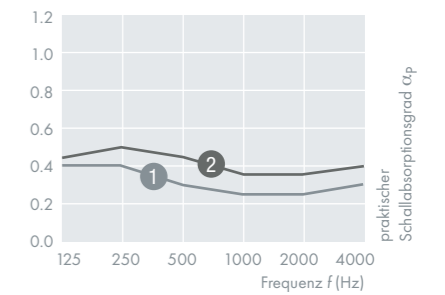
mit Akustikauflage
- HERADESIGN® Micro
25 mm TKH 200 mm MW DP9 25 mm
 α_w 0,35 (L) NRC = 0,35
Schallabsorptionsklasse D

abgehängt mit Akustikauflage

Produktprogramm für HERADESIGN® Plano

Nennmaß mm (weitere Formate auf Anfrage)	600 x 600 mm	
	1200 x 600 mm	
Produktdicken	1-lagig	25 mm
Gewicht kg/m ²		15,0
Brandverhalten nach EN 13501-1: B-s1, d0		
Sonderformate auf Anfrage. Länge bis max. 2400 mm.		

Schallabsorptionswerte



- HERADESIGN® Plano
25 mm TKH 55 mm MW DP9 25 mm
 α_w 0,3 (L) NRC = 0,30
Schallabsorptionsklasse D

mit Akustikauflage
- HERADESIGN® Plano
25 mm TKH 225 mm MW DP9 25 mm
 α_w 0,40 (L) NRC = 0,45
Schallabsorptionsklasse D

abgehängt mit Akustikauflage

Produktprogramm A2



HERADESIGN® Fine A2



HERADESIGN® Superfine A2



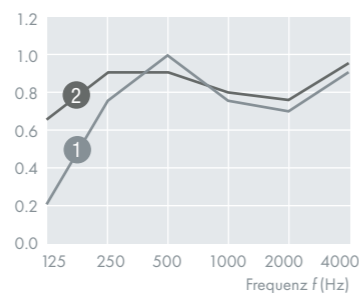
Akustikplatte für erhöhte Brandschutzanforderungen

- Nicht brennbare Holzwolle: Akustikplatte mit Brandverhalten nach DIN-EN 13501-1: A2-s1, d0
- Ausgezeichnete schalltechnische Eigenschaften
- Baubiologisch empfohlen

Produktprogramm für HERADESIGN® Fine A2, Superfine A2

Nennmaß mm (weitere Formate auf Anfrage)		600 x 600 mm 1200 x 600 mm
Produktdicken	1-lagig	15 mm 25 mm
Gewicht kg/m ²	Fine A2	13,0 (15 mm) 19,0 (25 mm)
		Superfine A2
	Brandverhalten nach EN 13501-1: A2-s1, d0	
	Sonderformate auf Anfrage. Länge bis max. 2400 mm.	

Schallabsorptionswerte

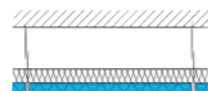


- 1 HERADESIGN® Fine A2
25 mm TKH 55 mm MW DP9 25 mm
 α_w 0,75 (MH) NRC = 0,80
Schallabsorptionsklasse C

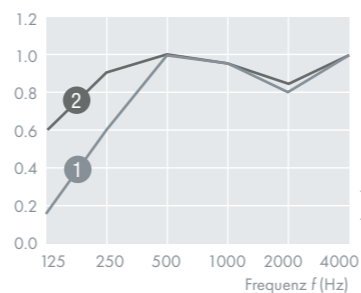


mit Akustikauflage

- 2 HERADESIGN® Fine A2 25 mm
TKH 200 mm MW DP9 25 mm
 α_w 0,80 (LH) NRC = 0,90
Schallabsorptionsklasse C



abgehängt mit Akustikauflage



- 1 HERADESIGN® Superfine A2
25 mm TKH 55 mm MW DP9 25 mm
 α_w 0,85 (H) NRC = 0,90
Schallabsorptionsklasse B



mit Akustikauflage

- 2 HERADESIGN® Superfine A2
25 mm TKH 200 mm MW DP9 25 mm
 α_w 0,95 NRC = 0,95
Schallabsorptionsklasse A



abgehängt mit Akustikauflage



01



Umfangreiche Detailinformationen und Skizzen finden Sie auf: www.knaufceilingsolutions.com

01 Desert City, Madrid, HERADESIGN® Fine

Produktprogramm Plus

Holzwole-Akustikplatte.
Erhältlich in folgenden Oberflächenstrukturen:



HERADESIGN® Macro plus HERADESIGN® Fine plus HERADESIGN® Superfine plus HERADESIGN® Micro plus HERADESIGN® Plano plus

Erhältlich in folgenden Kantenausführungen:



AK-01 plus
Plattendicke: 25 mm

SK-04 plus
Plattendicke: 25 mm

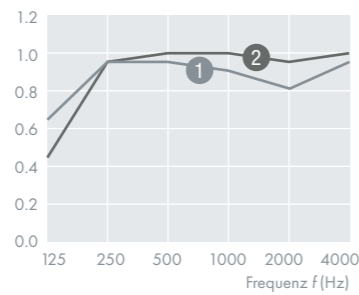
Verbundprodukt aus magnesitgebundener Holzwole-Akustikplatte und Mineralwolleabsorber

- Ausgezeichnete Schallabsorptionswerte
- Mit Rieselschutz
- Einfacher und schneller zu verlegen

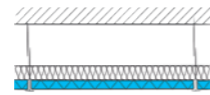
Produktprogramm Plus

Nennmaß mm	1200 x 600 mm	
Produktdicken	2-lagig	40 mm (15/25 mm)
		50 mm (25/25 mm)
		65 mm (25/40 mm)
Kantenausführung		AK-01 plus (25/25 mm)
		SK-04 plus (15/40 mm)
		SK-04 plus (25/40 mm)
Gewicht kg/m ²	Macro plus	14,7 (25/25 mm)
		16,0 (25/40 mm)
	Fine plus	10,5 (15/25 mm)
		15,6 (25/25 mm)
	Superfine plus	16,9 (25/40 mm)
		10,1 (15/25 mm)
		14,9 (25/25 mm)
	Micro plus Plano plus	16,2 (25/40 mm)
17,3 (25/25 mm)		
	18,6 (25/40 mm)	
Brandverhalten En 13501-1: B-s1, d0 Superfine plus und Fine plus auch in A2-Qualität erhältlich		

Schallabsorptionswerte

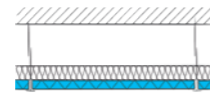


- 1 HERADESIGN® Fine plus
25+25 mm TKH 200 mm
 α_w 0,90 (L) NRC = 0,90
Schallabsorptionsklasse A

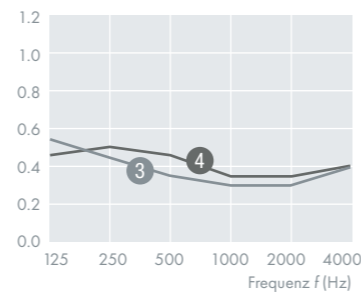


abgehängt mit Akustikauflage

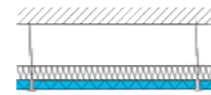
- 2 HERADESIGN® Superfine plus
25+25 mm TKH 200 mm
 α_w 1,00 NRC = 1,00
Schallabsorptionsklasse A



abgehängt mit Akustikauflage

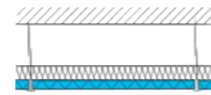


- 3 HERADESIGN® Micro plus
25+25 mm TKH 200 mm
 α_w 0,35 (L) NRC = 0,35
Schallabsorptionsklasse D

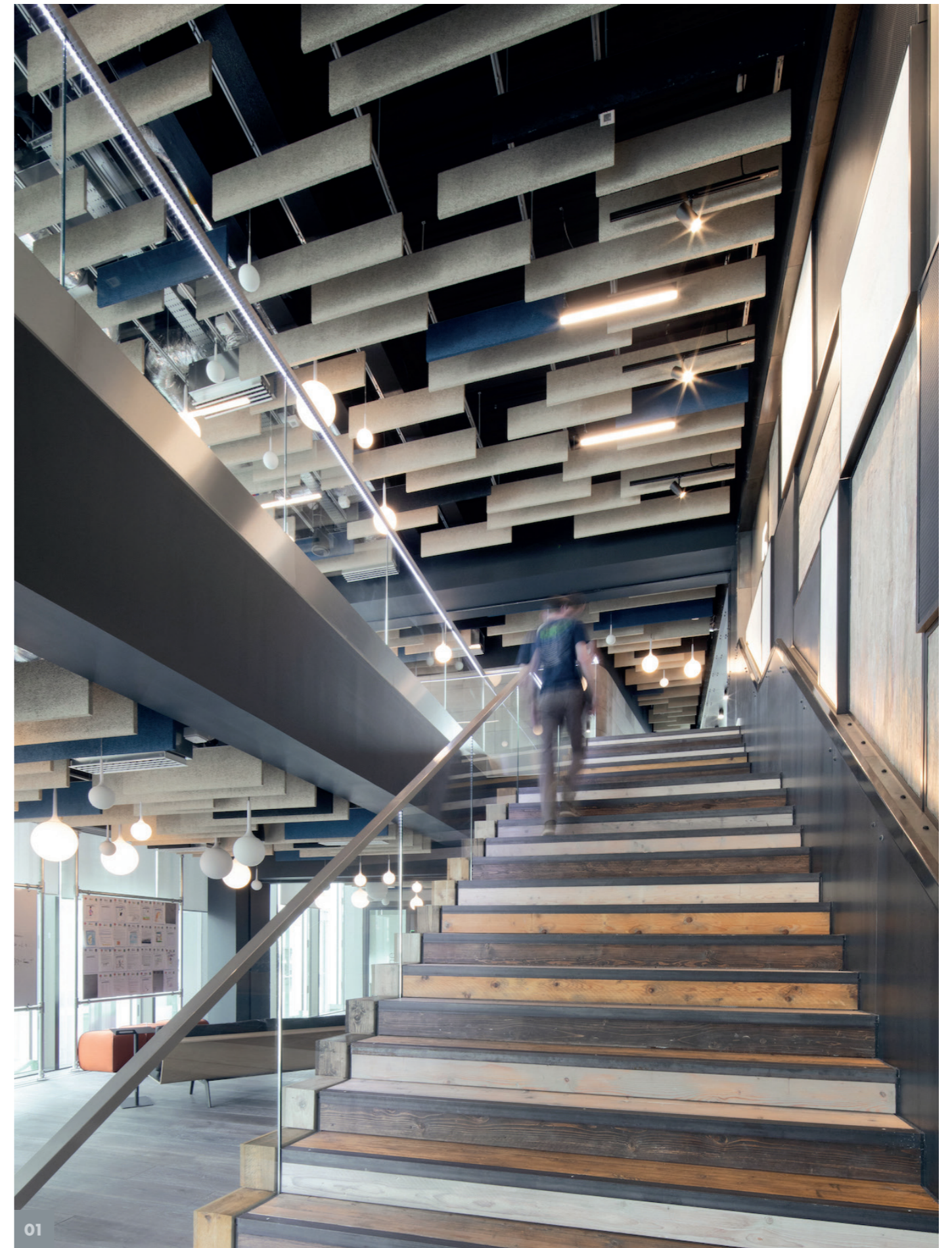


abgehängt mit Akustikauflage

- 4 HERADESIGN® Plano plus
25+25 mm TKH 225 mm
 α_w 0,40 (L) NRC = 0,45
Schallabsorptionsklasse D



abgehängt mit Akustikauflage



01

01 Cirrus Logic, Edinburgh,
photo credits: © McAteer Photograph
HERADESIGN® Baffel basic

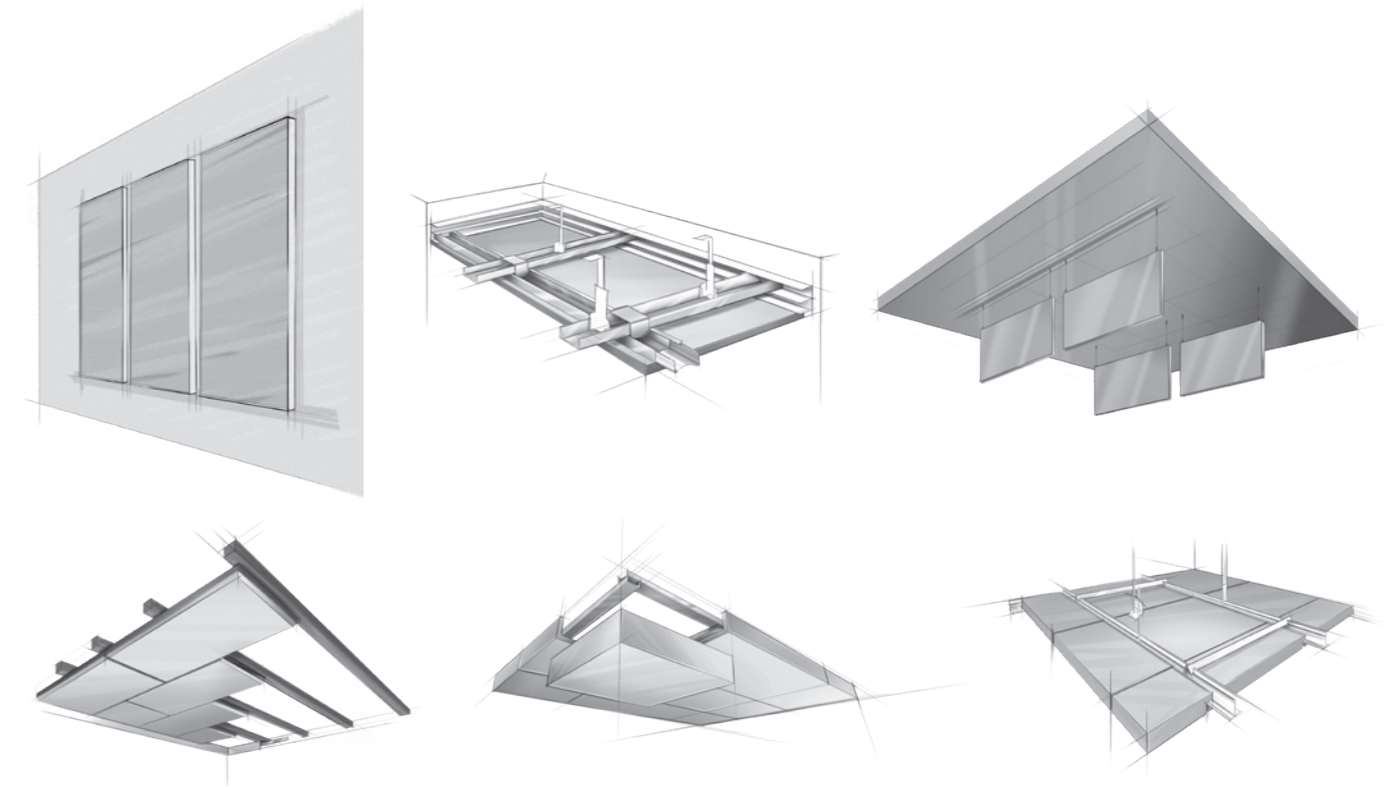


Zubehör

HERADESIGN® Akustikplatten sind hochwertige Holzwolleplatten, die sorgfältig verpackt und kontrolliert auf die Baustelle geliefert werden. Weitere wesentliche Faktoren für eine schöne Decke oder Wand sind jedoch auch die exakte Verarbeitung und geeignete Arbeitsbedingungen sowie das richtige Zubehör und Systemteile.

- ① HERADESIGN® Halteprofile
- ② HERADESIGN® Revisionsöffnung zum Einbau in Deckenkonstruktionen
- ③ HERADESIGN® Deckenwinkel
- ④ HERADESIGN® Schrauben
- ⑤ HERADESIGN® Akustikauflage
- ⑥ HERADESIGN® PE-Rieselschutzfoliensäcke für HERADESIGN® Akustikauflagen
- ⑦ HERADESIGN® Schienensystem
- ⑧ HERADESIGN® Brandschutzkasten

HERADESIGN® Ausbesserungs- und Abdeckspray für Akustikplatten und -schrauben von HERADESIGN® (ohne Abbildung)
 HERADESIGN® Bitholder (ohne Abbildung)
 HERADESIGN® Sonic Profil (ohne Abbildung)
 HERADESIGN® LED Beleuchtungssystem (ohne Abbildung)



Systeme

- Baffel
- Deckensegel
- Wandabsorber
- Montage mit Halteprofilen
- Schraubmontage auf Holzlatten
- Schraubmontage auf CD-Profilen
- Abhängedecke mit sichtbaren T-Profilen
- Abhängedecke mit verdeckten T-Profilen
- HERADESIGN® Creative

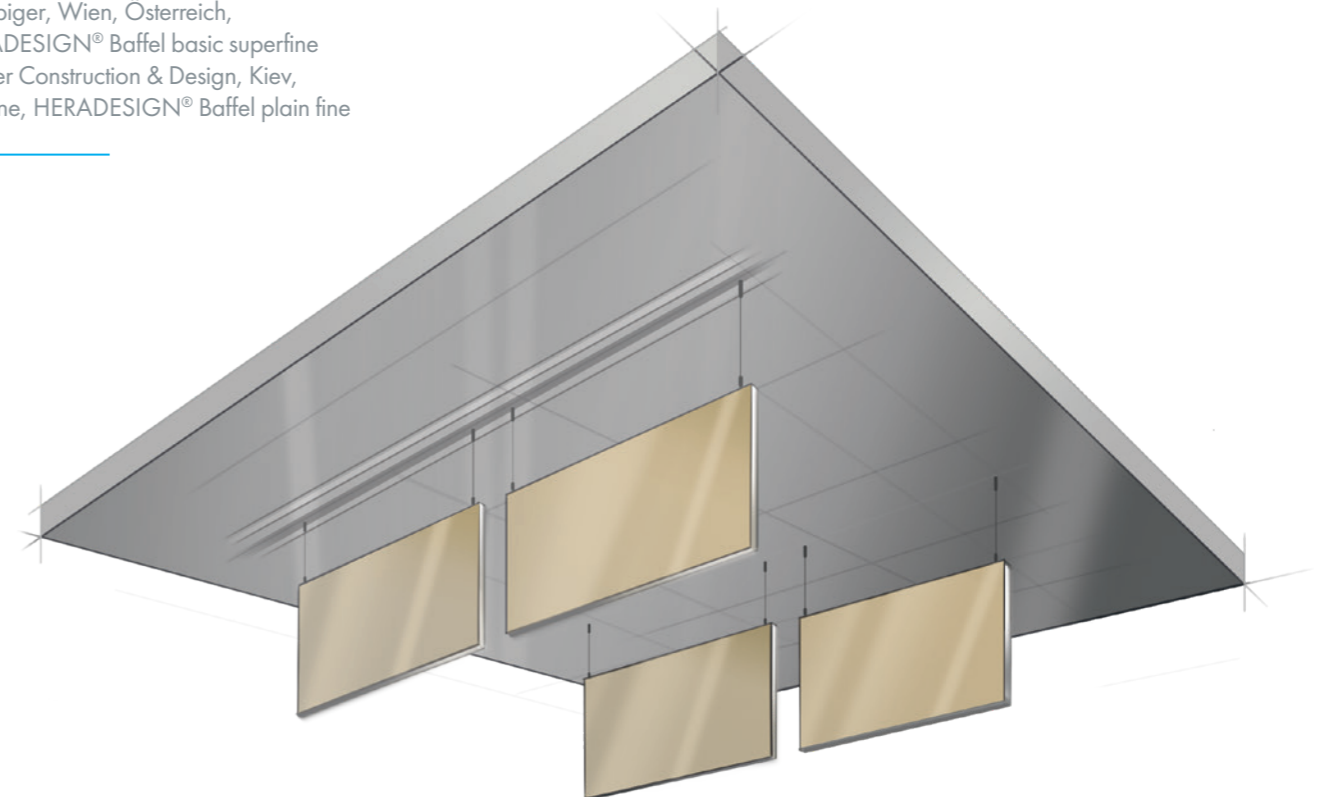
WIR FINDEN FÜR SIE DIE RICHTIGE AKUSTIKLÖSUNG ZU IHREM WOHLBEFINDEN

Nutzen Sie die vielfältigen Einsatzmöglichkeiten von HERADESIGN® Produkten und ihren einfachen Montagesystemen. Ob Decken- oder Wandgestaltungen, standardisierte oder spezielle Montagesysteme mit ausgeklügelten Systemteilen von HERADESIGN®.



01

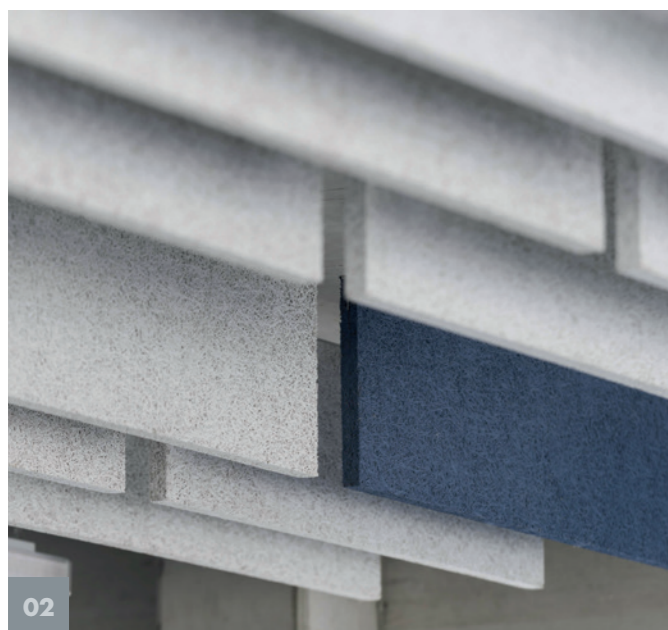
- 01 Hochschule Rhein-Waal in Kleve, Deutschland, HERADESIGN® Baffel aludesign superfine
- 02 Hoerbiger, Wien, Österreich, HERADESIGN® Baffel basic superfine
- 03 Partner Construction & Design, Kiev, Ukraine, HERADESIGN® Baffel plain fine



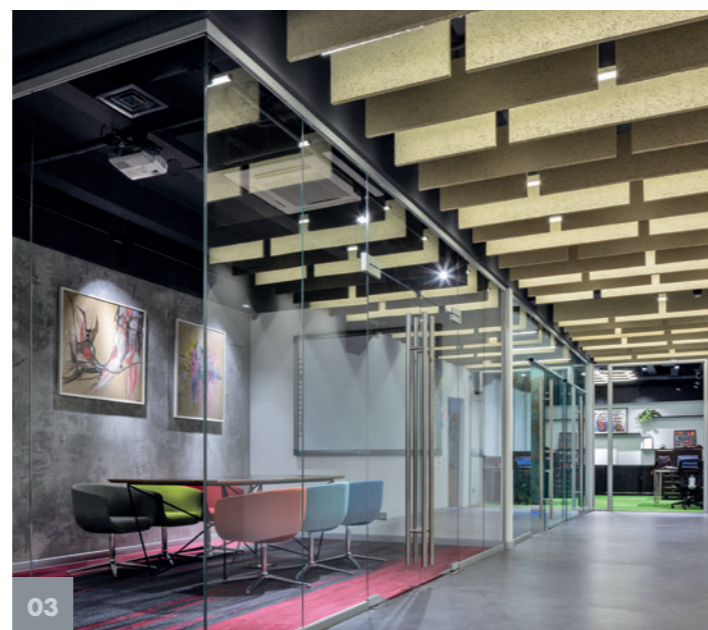
Baffeln – wenn die Decke frei bleiben soll

Es gibt Räume, die eine Optimierung der Akustik verlangen, allerdings eine vollflächige Bekleidung der Decke nicht erlauben. Grund dafür können zum Beispiel Decken mit Betonkernaktivierung oder an der Decke entlanglaufende technische Installationen sein. Oder es ist aus architektonischen Gründen gewünscht, dass die Originaldecke sichtbar bleibt. Hier sind HERADESIGN® Baffeln ideal! Bei Baffeln handelt es sich um eigenständige zwei- (HERADESIGN® Baffel basic und HERADESIGN® Baffel plain) oder dreilagige (HERADESIGN® Baffel aludesign) Akustikmodule. Beide Typen sind mit beidseitigen Akustikdecklagen aus Holzwolke ausgeführt. Im Unterschied zur zweilagigen beinhaltet die dreilagige Baffel zusätzlich einen Mineralwollekern. Die Kombination von Holzwolke und Mineralwolle ermöglicht hervorragende Absorptionswerte in einem breiten Frequenzbereich. Durch ihre besondere Form schaffen Baffeln einzigartige Gestaltungsmöglichkeiten und sind daher auch als Designelement in Schulen oder öffentlichen Gebäuden sehr beliebt.

- Gezielte Akustiklösungen dort, wo die Decke frei bleiben soll
- Verschiedene Formate Oberflächen- und Rahmendesigns

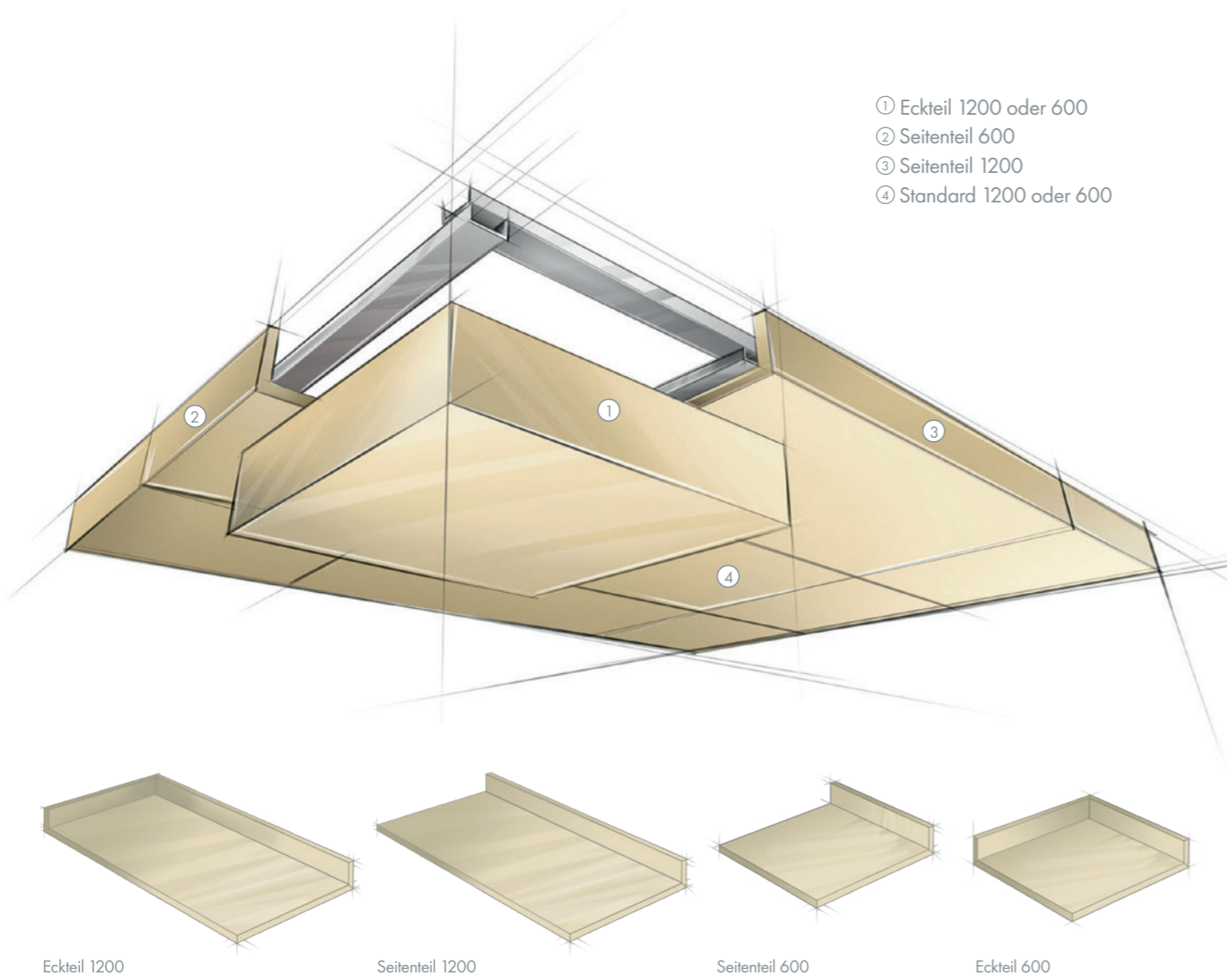


02



03





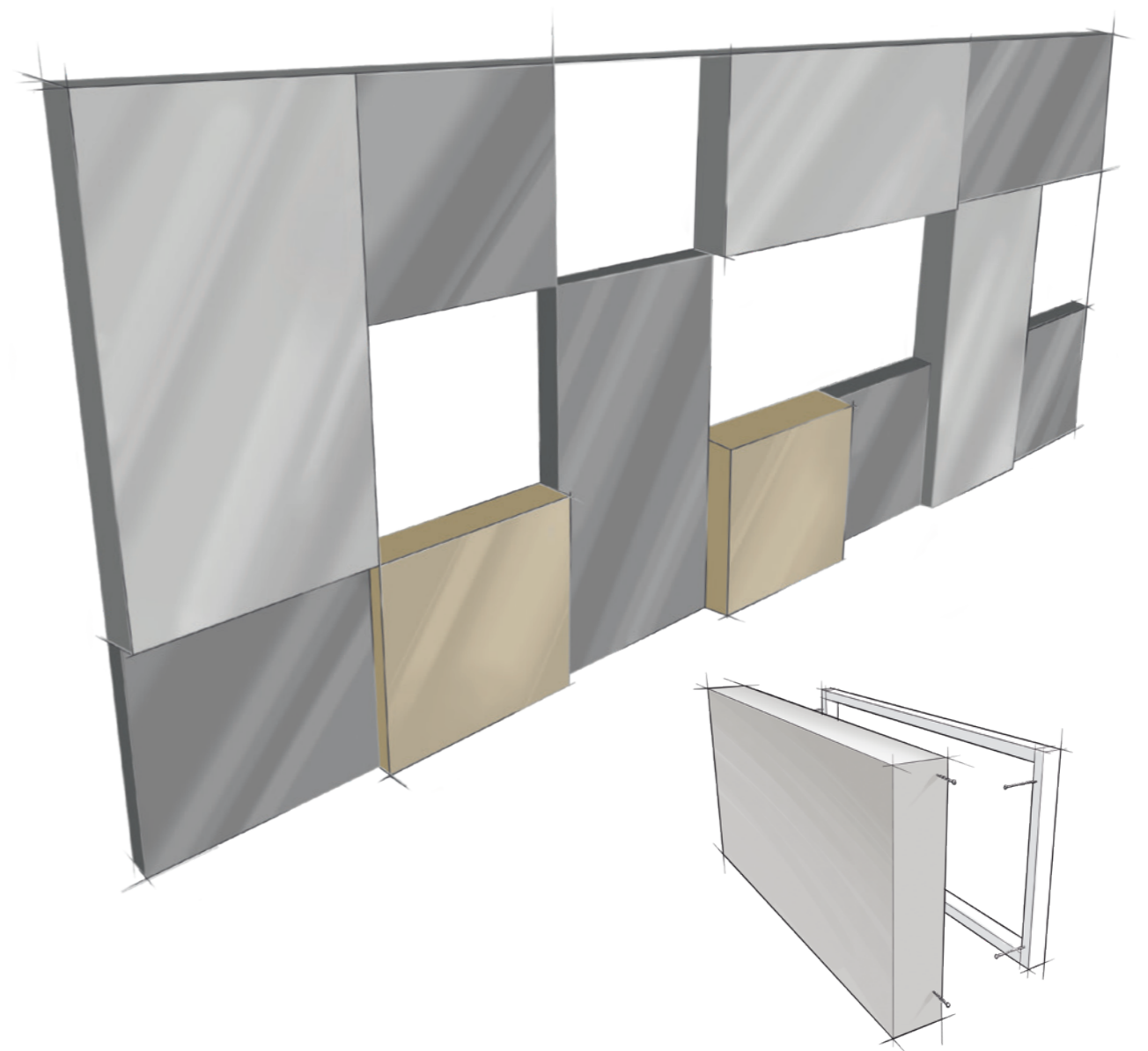
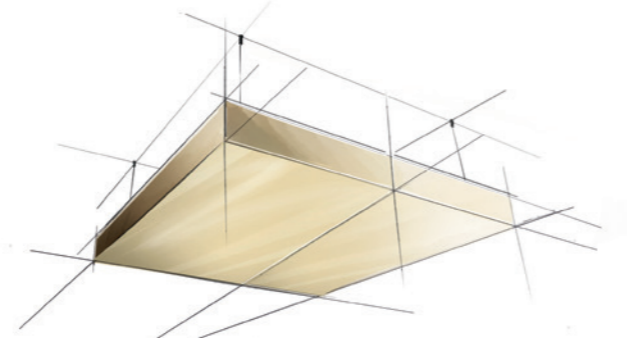
Deckensegel

Die HERADESIGN® Sonic modular Deckensegel sind speziell für große Räume mit einzelnen Kommunikationsinseln konzipiert worden. Durch individuelle Akustikoptimierung verbessern sich Sprachverständlichkeit und Konzentration wesentlich. Die Deckensegel sind jedoch mehr als nur Akustiklösungen: Durch die einzigartige Holzwolke-Optik der Oberflächenstruktur entstehen auch optisch ansprechende und überraschende Gestaltungsvarianten.

HERADESIGN® Sonic modular Deckensegel sind auch als nachträgliche Schallabsorptionsmaßnahme sehr zu empfehlen. Die schnelle Installation ermöglicht es, Akustik und Wohlbefinden im Raum zu optimieren, ohne dass die gesamte Decke verlegt oder ersetzt werden muss. Deckensegel ermöglichen zudem auch eine Abgrenzung von Bereichen im selben Raum, ohne dass Trennwände oder Raumteiler aufgestellt werden müssen. Das spart Kosten und Platz.

- Individuelle Akustikoptimierung
- Gestaltungsmöglichkeiten
- Flexible Anwendung

Auch als Bausatz verfügbar:
HERADESIGN® Sonic element 1200 x 1200
oder 1200 x 2400

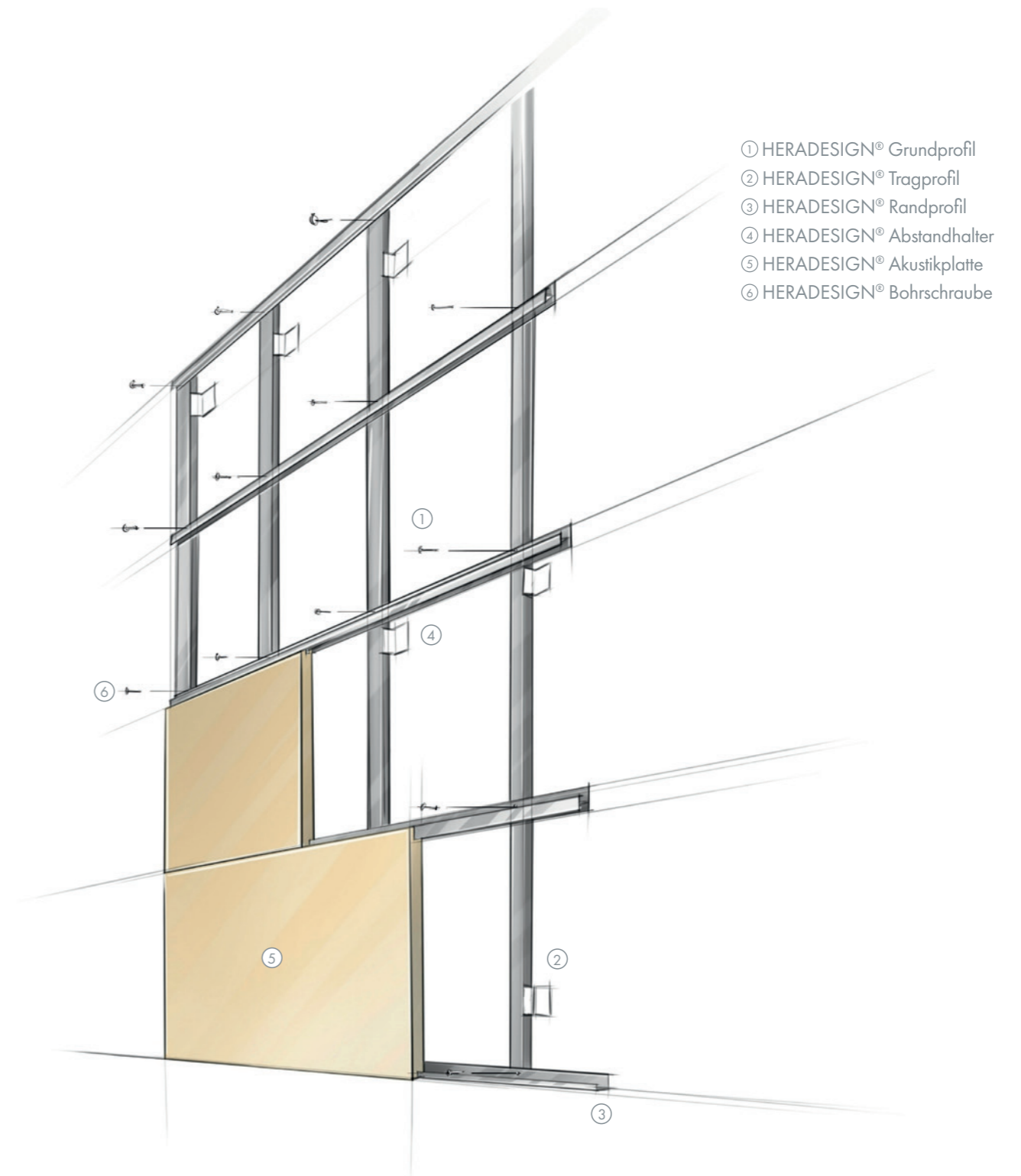


Wandabsorber

Damit Kommunikation leichter fällt, müssen Decken stets im Einklang mit der Raumakustik stehen. Ein angenehmes Gefühl der Ungestörtheit und Ruhe entsteht eben nur in akustisch gut konzipierten Räumen. In manchen Fällen reicht die Deckenfläche jedoch nicht aus, um einen Raum akustisch optimal einzustellen. Hier empfehlen wir unsere hoch wirksamen Wandabsorber. Sie sind der Garant für die Anpassung an Ihre akustischen Erfordernisse. Natürlich in gewohnter Vielfältigkeit und Flexibilität.

Der HERADESIGN® Wandabsorber ist ein akustisch wirksames Wandpaneel aus magnesitgebundenen Holzwolkeplatten mit eingeklebter Akustikeinlage. Das Element wird in einem Stück montagefertig geliefert und kann mit dem beigelegtem Holzrahmen schnell und in beliebiger Lage an einen tragfähigen vertikalen Untergrund montiert werden.

- Holzwolke-Absorberelement mit verdecktem Holz-Montagerahmen
- Oberfläche HERADESIGN® Superfine und Fine
- Farbton nach Wahl RAL, NCS etc.
- Komplett vorgefertigt und montagebereit verpackt
- Individuell montierbar (Hochformat, Querformat, Diagonal)



- ① HERADESIGN® Grundprofil
- ② HERADESIGN® Tragprofil
- ③ HERADESIGN® Randprofil
- ④ HERADESIGN® Abstandhalter
- ⑤ HERADESIGN® Akustikplatte
- ⑥ HERADESIGN® Bohrschraube

System S – Sondersysteme System S 2.1 Montage mit Halteprofilen

Nicht nur die Decke macht den Raum perfekt. Setzen Sie in Ihrem Raum ein besonderes Highlight – mit einer Akustiklösung an der Wand. Nutzen Sie die vielfältigen Einsatzmöglichkeiten von HERADESIGN® Produkten und den dazu passenden Montagesystemen.

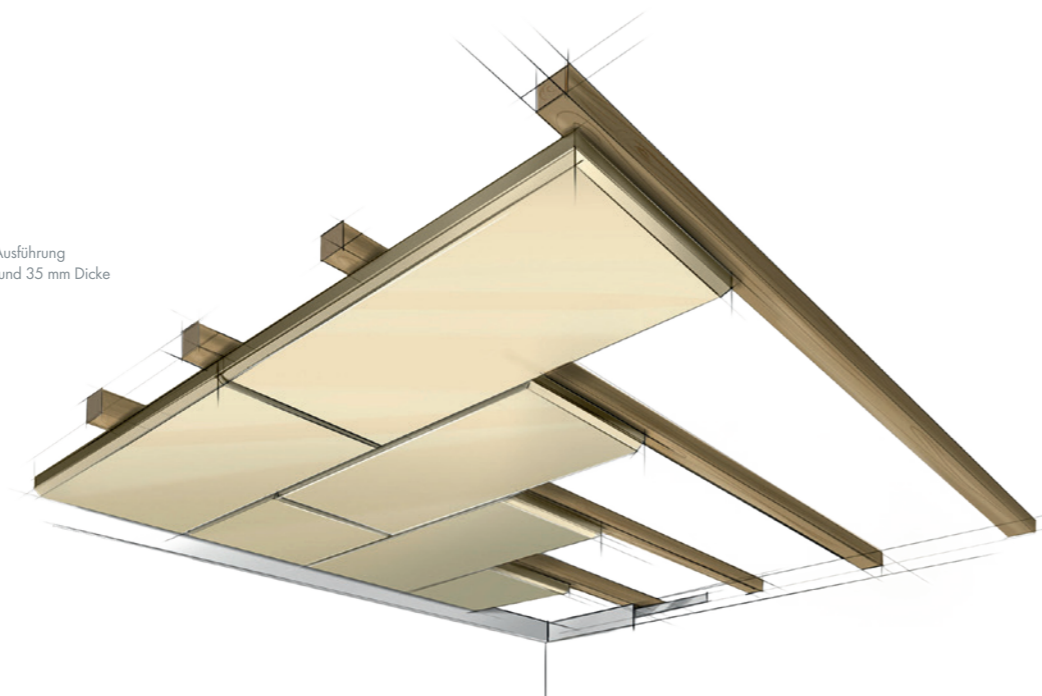
- Einfache und rasche Verlegung durch abgestimmte Systemkomponenten
- Für die Wand- und Deckenmontage
- Hohe Stabilität aufgrund durchlaufender Trag- und Randprofile
- Aluminium-Halteprofile für hochwertige verdeckte Systeme



System B – Schraubmontage System B 2.1 Schraubmontage auf Holzlatten



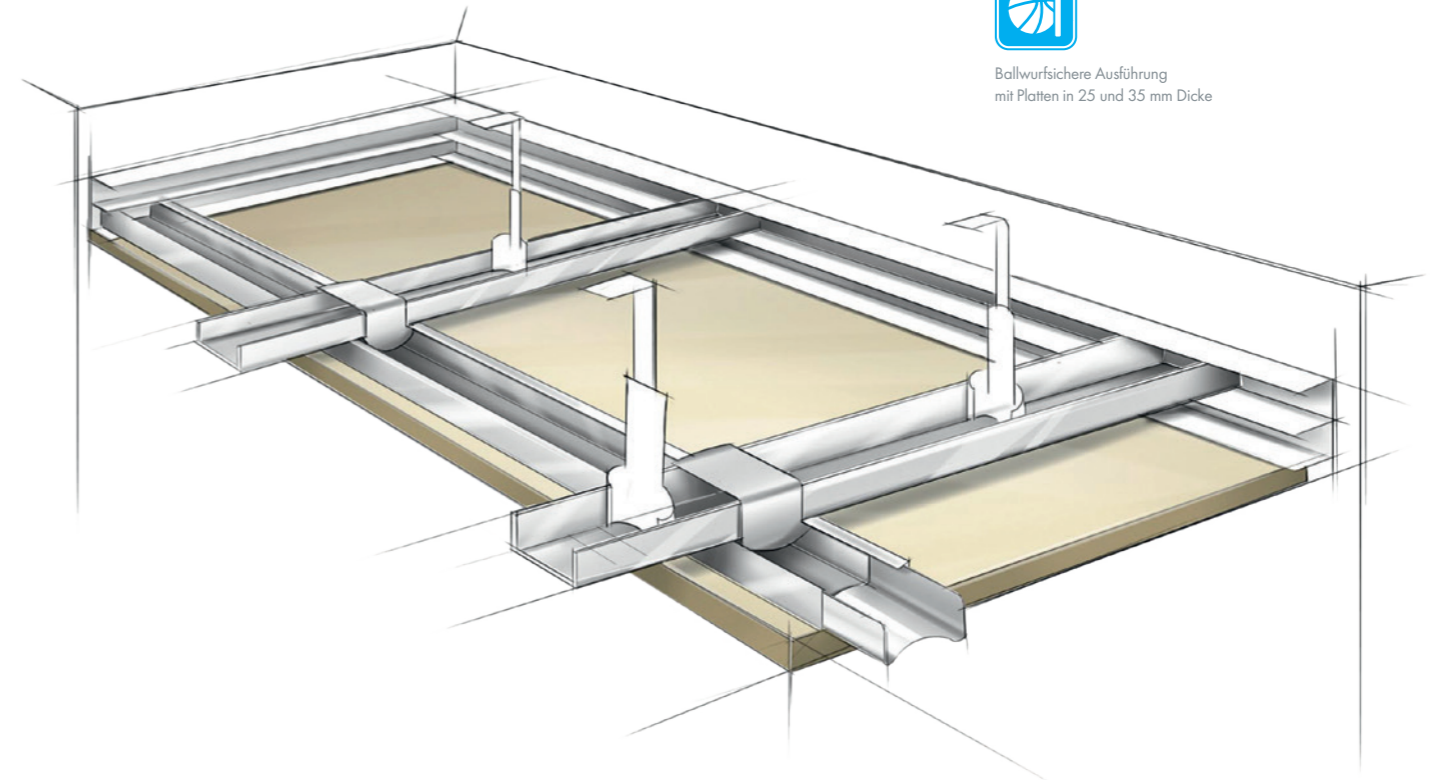
Ballwurfsichere Ausführung
mit Platten in 25 und 35 mm Dicke



System B – Schraubmontage System B 2.2 Schraubmontage auf CD-Profile



Ballwurfsichere Ausführung
mit Platten in 25 und 35 mm Dicke



TECHNISCHE HINWEISE (FÜR BEIDE MONTAGEARTEN):

Ballwurfsichere Ausführung für Decke und Wand nach DIN 18023 / Teil 3 bzw. EN 13964, Anhang D

- Mindestens drei Schrauben pro Plattenbreite und Unterstüzung
- Maximaler Abstand der Schrauben: <315 mm

Achsabstand: Traglattung/-profile 600/625 mm
Grundlattung/-profile 900 mm

Noniusabhänger 900 mm

Mindestquerschnitte:

Holz: $\geq 60/30$ mm

Metall: CD 60/27/0,6 mm

Empfohlene Plattenstärke: 25 mm für Decken, 35 mm für Wände (Ausnahme: Produktprogramm A2)

HERADESIGN® Plus-Produkte sind mit Kantenausführung AK-01 erhältlich

Prüfzeugnisse für verschiedenen Anforderungen auf Anfrage erhältlich (z. B. Ballwurfsicherheit)

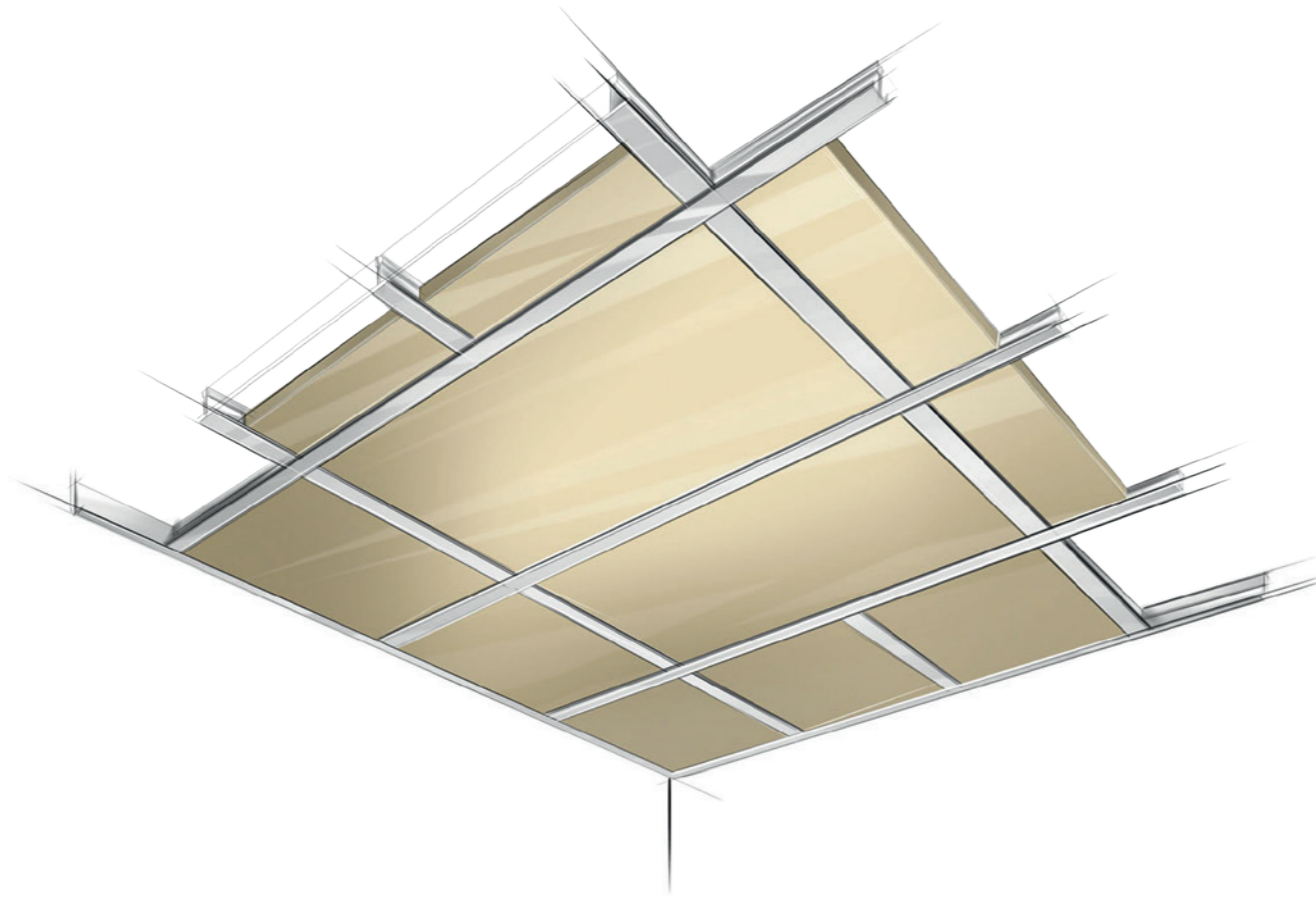


Umfangreiche Detailinformationen zu Systemaufbauten, Gutachten und Montage finden Sie auf: www.knaufceilingsolutions.com

01 Taipei Physical Education College,
Taiwan, HERADESIGN® Superfine

Knauf Ceiling Solutions ist nicht Systemhalter im Sinne der DIN-EN 13964.

System C – Sichtbare Systeme System C 2.1 – Abhängedecke mit sichtbaren T-Profilen



TECHNISCHE HINWEISE:

Produkte in der Dicke 15 mm werden standardmäßig nur in den Formaten 600/600 bzw. 625/625 mm geliefert.

Die Plattenmaße sind kleiner als die Rastermaße, Schienenbreite ≥ 24 mm.

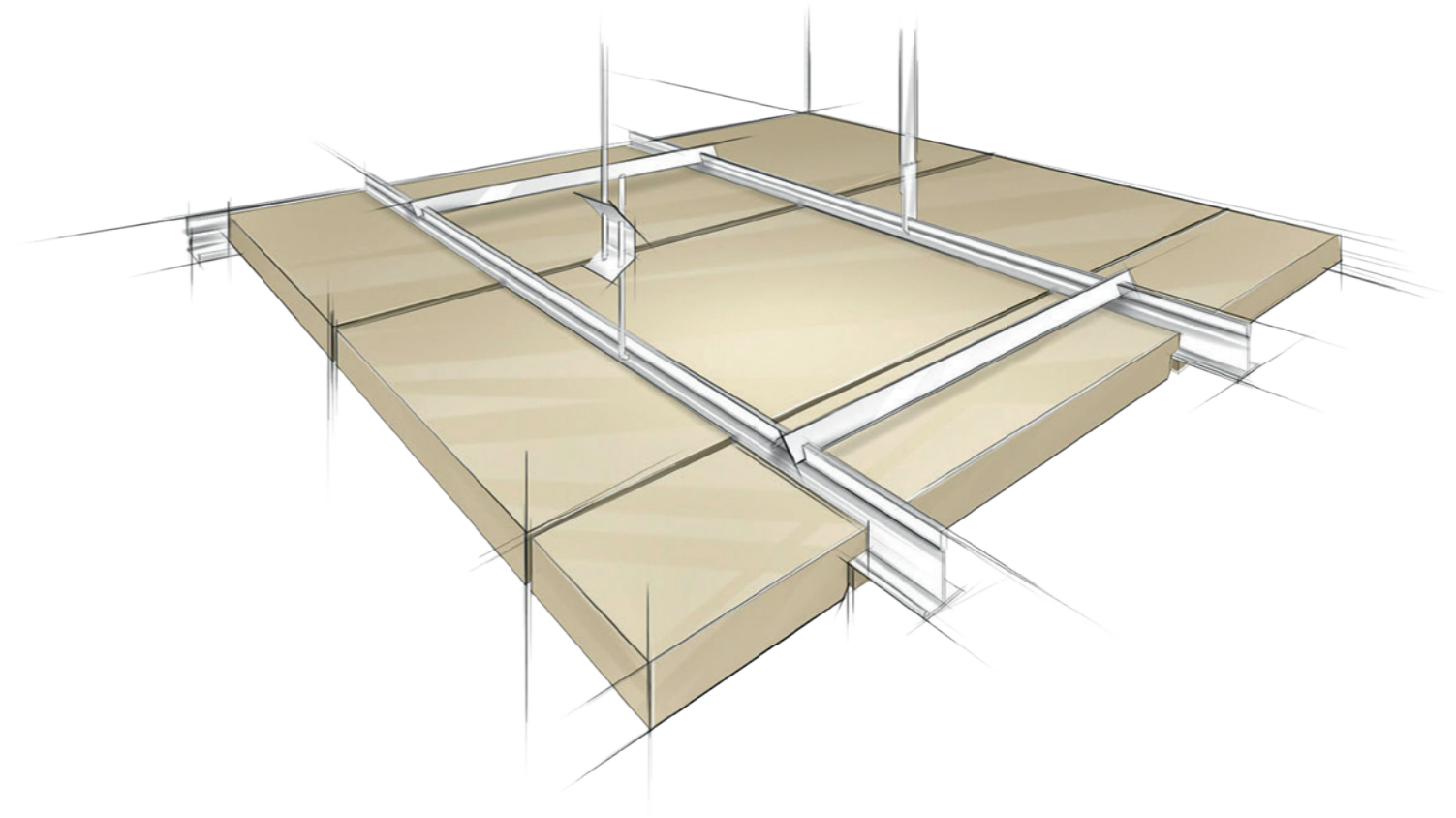
Die Kantenausführung SK-04 ist in den Dicken 25 und 35 mm auf der Rückseite umseitig hinterschnitten.

Eine Brandschutz-Ausführung ist in EI 30 möglich.

Mindestabhängehöhen sind zu beachten.

HERADESIGN® Plus-Produkte sind in Kantenausführung SK-04 möglich.

System A – Verdeckte Systeme System A 2.1 und 2.2 Abhängedecke mit verdeckten T-Profilen



TECHNISCHE HINWEISE:

Abgehängte Decke mit T-Profil T35/38 z.B. DONN® DX35.

Die Queraussteifung des Systems muss über Abstandhalter erfolgen – max. Abstand 1200 mm.

System A 2.1 Einschubmontage – nicht demontierbar, Kante VK-09 in den Dicken 25 und 35 mm verfügbar.

System A 2.2 jede zweite Platte demontierbar (Plattendicke 35 mm) durch Kantenausführung VK-10 und VK 10/5.

Platten sind nur für das Rastermaß 600 lieferbar.

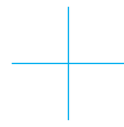


Sie wollen mehr über AMF VENTATEC® erfahren?
Bei Fragen zur Anwendung und Systemauswahl steht Ihnen Ihr zuständiger Berater im Außendienst zur Verfügung!
Weitergehende Informationen zu AMF VENTATEC® finden Sie auf: www.knaufceilingsolutions.com

Knauf Ceiling Solutions ist nicht Systemhalter im Sinne der DIN-EN 13964.



Sie wollen mehr über DONN® erfahren?
Weitergehende Informationen zu DONN® Schienensystemen finden Sie auf: www.knaufceilingsolutions.com

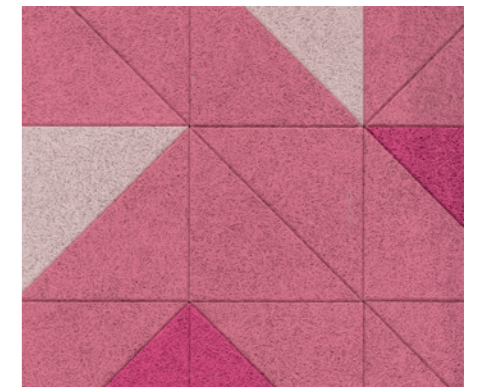
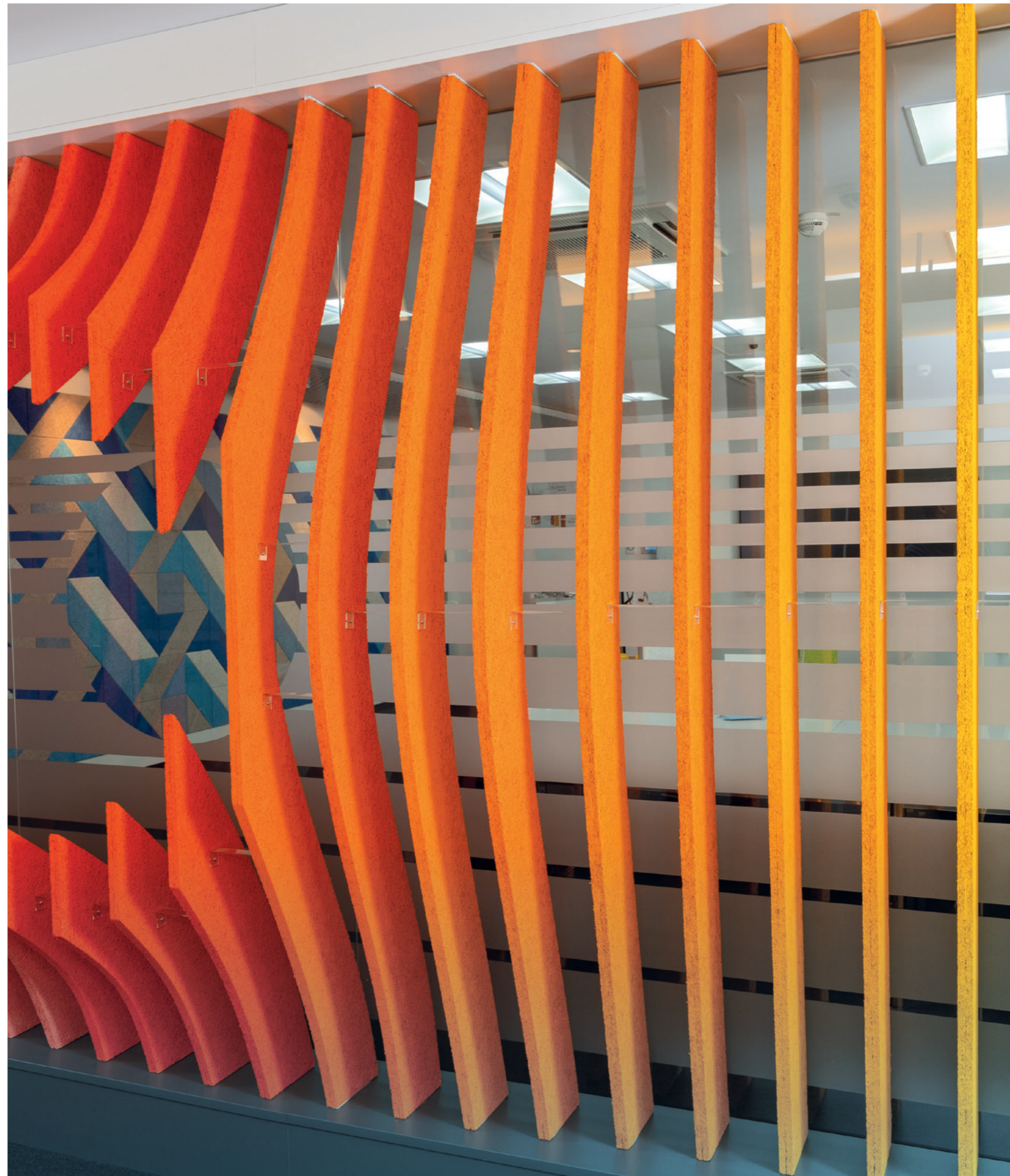


HERADESIGN® Creative Hundert Prozent Fantasie, Inspiration und Verführung

Die Vereinigung von Kreativität, Ästhetik, Individualität, Ökologie und Qualität – das zeichnet HERADESIGN® Creative aus. Mit diesem Original stehen Ihnen alle Türen zur Schönheit der Natur offen – das sind verführerische Aussichten! Nutzen Sie die Möglichkeit, selbst Ihre ausgefallensten Ideen umzusetzen, ja sogar noch erweitern zu können.

HERADESIGN® Creative ist in verschiedenen Ausführungen verfügbar damit Sie Ihre ausgefallensten Ideen umzusetzen, ja sogar noch erweitern zu können.

- HERADESIGN® Creative module
 - vordefinierte Formen
 - zum Kombinieren oder als stand-alone
- HERADESIGN® Creative line
 - definierte gefräste geometrische Muster in der Plattenoberfläche
 - zum Kombinieren oder als Endlosmuster
- HERADESIGN® Creative effect
 - gefräste Nuten,
 - als Endlosmuster einsetzbar
 - einzigartige Kombination von Holzwoleoptik mit feinporiger HERADESIGN® Micro
- Oberflächen HERADESIGN® Creative project
 - Individuelle kreative Gestaltungsmöglichkeit durch Architekten und Designer
- Farbton nach Wahl RAL, NCS etc.
- Ökologisch einwandfreies Produkt aus nachwachsenden Rohstoffen
- unbegrenzten Gestaltungsmöglichkeiten





01



02



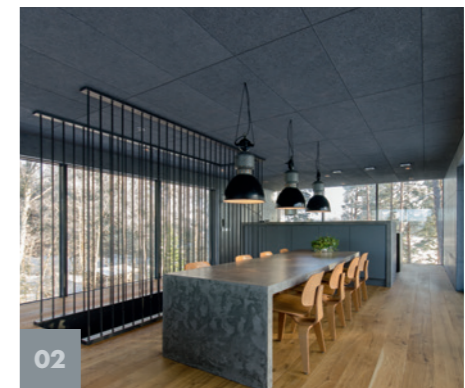
03

- 01** Coworking Space „Share Square“, Belgrad,
HERADESIGN® Superfine
- 02** Restaurant Waku Waku, Deutschland,
HERADESIGN® Superfine
- 03** Aula der Universität in Lublin,
HERADESIGN® Baffel basic superfine



01

01 University of Technology, Sydney,
HERADESIGN® Superfine
02 Villa Turku, Finland, AK-02/5
03 Stabilo Cube, Deutschland, SY-03

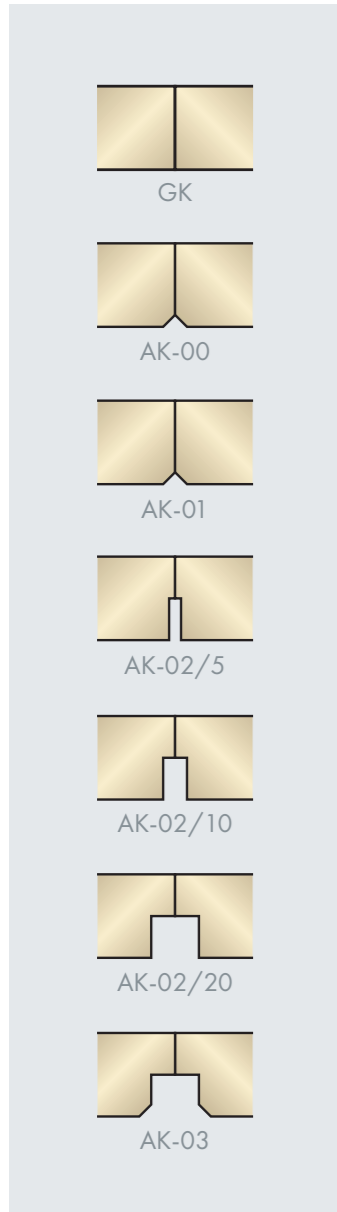


02

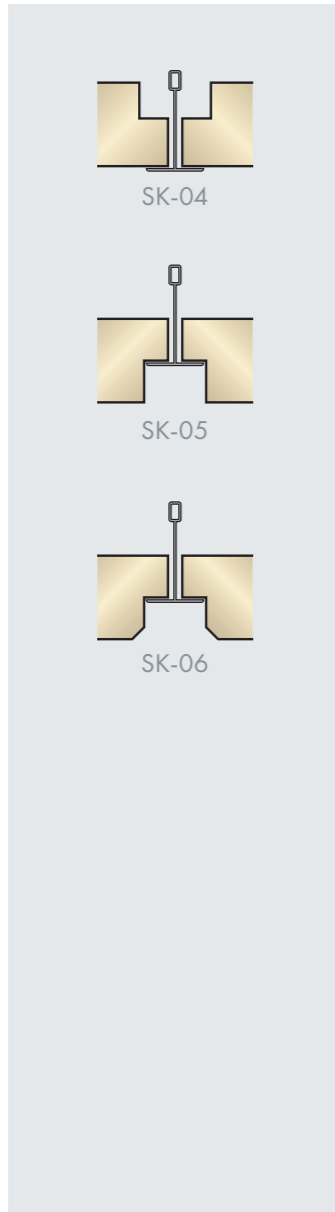


03

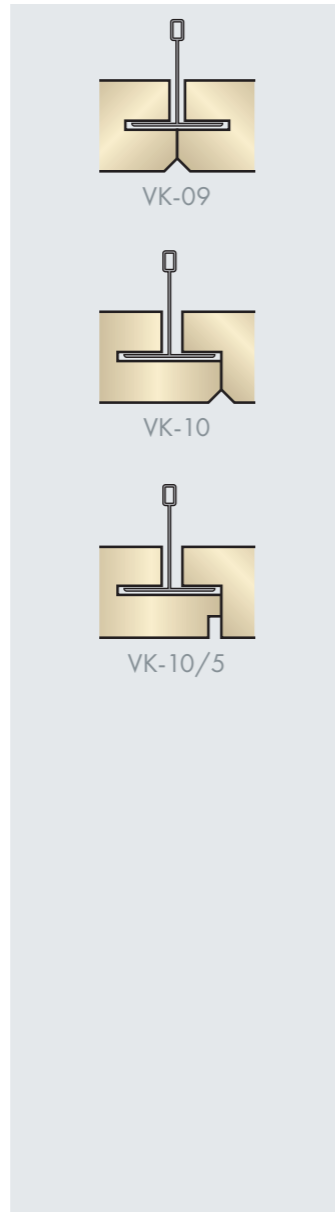
System B



System C



System A



System S



Systemkanten

Die HERADESIGN® Akustikplatten können mit verschiedenen Kantenausbildungen versehen werden, um dem architektonischen Konzept und der vorgesehenen Verlegungsart zu entsprechen. Dadurch können HERADESIGN® Akustikplatten für nahezu alle am Markt üblichen Abhängesysteme und Verlegearten verwendet werden.

Kurzzeichen	Ausführung	Beschreibung der Kante	HERADESIGN® Macro ⁶⁾												empfohlene Profilhöhe ⁷⁾	Hinweis	Rastermaß ²⁾	Plattenmaß			
			25	15	25	35	15	25	35	25	35	25	15	25					15	25	mm
Systemkanten: Schraubmontage																					
GK		allseitig gerade Kante	•	•	•	•	•	•	•	•	•	•	•	•	•	•	•	60	1) 3)	600/600 1200/600	625/625 1250/625
AK-00		längsseitig gefast, Fase 5 mm, stirnseitig gerade Kante	•	•	•	•	•	•	•	•	•	•	•	•	•	•	•	60	3)	600/600 1200/600	625/625 1250/625
AK-01		allseitig gefaste Kante, Fase 5 mm	•	•	•	•	•	•	•	•	•	•	•	•	•	•	•	60	3)	600/600 1200/600	625/625 1250/625
AK-02 /5		gerade Kante mit allseitigem Stufenfalz, Fugenbreite 5 mm	•	•	•	•	•	•	•	•	•	•	•	•	•	•	•	60	3)	600/600 1200/600	625/625 1250/625
AK-02 /10		gerade Kante mit allseitigem Stufenfalz, Fugenbreite 10 mm	•	•	•	•	•	•	•	•	•	•	•	•	•	•	•	60	3)	600/600 1200/600	625/625 1250/625
AK-02 /20		gerade Kante mit allseitigem Stufenfalz, Fugenbreite 20 mm	•	•	•	•	•	•	•	•	•	•	•	•	•	•	•	60	3)	600/600 1200/600	625/625 1250/625
AK-03		allseitiger Stufenfalz mit gefaster Kante, Fase 5 mm, Fugenbreite 20 mm	•	•	•	•	•	•	•	•	•	•	•	•	•	•	•	60	3)	600/600 1200/600	625/625 1250/625
Systemkanten: HERADESIGN® T-Schienenensystem 24/38 – (Profile sichtbar), Einlegemontage																					
System C			25	15	25	35	15	25	35	25	35	25	15	25	15	25	mm	L/B (mm)	L/B (mm)		
SK-04		allseitig gerade Kante	•	•	•	•	•	•	•	•	•	•	•	•	•	•	24	2) 4)	600/600 1200/600	625/625 1250/625	
SK-05		gerade Kante mit allseitigem Stufenfalz	•	•	•	•	•	•	•	•	•	•	•	•	•	•	24	2) 4)	600/600 1200/600	625/625 1250/625	
SK-06		allseitiger Stufenfalz mit gefaster Kante, Fase 5 mm	•	•	•	•	•	•	•	•	•	•	•	•	•	•	24	2) 4)	600/600 1200/600	625/625 1250/625	
Systemkanten: HERADESIGN® T-Schienenensystem 35/38 – (Profile verdeckt), Einschubmontage																					
System A			25	15	25	35	15	25	35	25	35	25	15	25	15	25	mm	L/B (mm)	L/B (mm)		
VK-09		allseitig genutet und gefast, Fase 5 mm Achtung: System nicht demontierbar!	•	•	•	•	•	•	•	•	•	•	•	•	•	•	35	3) 5)	600/600 1200/600	600/600 1200/600	
VK-10		längsseitig genutet und allseitig gefast, Fase 5 mm Achtung: System demontierbar!	•	•	•	•	•	•	•	•	•	•	•	•	•	•	35	2) 3) 5)	600/600 1200/600	600/615 1200/615	
VK-10 /5		längsseitig genutet und allseitig gerade Kante mit umlaufender Fuge 5 mm Achtung: System demontierbar!	•	•	•	•	•	•	•	•	•	•	•	•	•	•	35	2) 3) 5)	600/600 1200/600	600/615 1200/615	
Systemkanten: Sondermontage (Spezialprofile)																					
System S			25	15	25	35	15	25	35	25	35	25	15	25	15	25	mm	L/B (mm)	L/B (mm)		
SY-02		für HERADESIGN® Halteprofile, längsseitig genutet und allseitig gefast, Fase 5 mm	•	•	•	•	•	•	•	•	•	•	•	•	•	•	35	3)	600 625	600/600 1200/600 1250/625	
SY-03		für verdeckte Hutprofile, allseitig gerade Kante mit umlaufender Fuge 5 mm	•	•	•	•	•	•	•	•	•	•	•	•	•	•	12	2) 4)	600/600 1200/600 1250/600	600/595 1200/595 625/620 1250/620	
SK-08		für sichtbare Hutprofile, längsseitig gerade, stirnseitig gefaste Kante	•	•	•	•	•	•	•	•	•	•	•	•	•	•	20	2) 4)	620 645	600/595 1200/595 625/620 1250/620	

1) Kantenausführung GK – gerade Kante ohne Fase

Erhöhte Sorgfalt bei der Montage erforderlich. Durch das zulässige Toleranzmaß für die Plattendicke von ± 1 mm und das Fehlen der Fase können Höhenunterschiede im Plattenverband sichtbar werden. Eine zusätzliche Seitenkanteneinfärbung der Platten wird empfohlen.

2) Als Abrechnungs- bzw. Bestellmaß gilt das Rastermaß

3) Die Ausführung als Kreuzfugenstoß erfordert eine sorgfältige Verlegung (vier Plattenecken in einem Punkt)

4) Plattenmaße sind kleiner als die Rastermaße

5) Sonderformate nur auf Anfrage, ab Länge über 1800 mm ist der Kundenservice zu kontaktieren

6) Plattenbreite max. 600 mm

7) Bei Schraubmontagen gilt die Profilhöhe auch für Holzunterkonstruktionen

8) Bei HERADESIGN® Plano ist die Fase bei den Kanten AK-01, SK-06, VK-09, SY-02 nur 3 mm

Verarbeitungshinweise und Einbaurichtlinien

HERADESIGN® Akustikplatten werden sorgfältig verpackt und qualitätsgeprüft auf die Baustelle geliefert. Weitere wichtige Faktoren für eine hochwertige Decke bzw. Deckenausführung sind jedoch die exakte Verarbeitung und geeignete Arbeitsbedingungen. Denn nur sorgfältiges Arbeiten und ein hoher Produktqualitätsstandard sichern ein exzellentes Ergebnis.



MATERIAL UND LUFTFEUCHTIGKEIT

Aufgrund des organischen Bestandteiles Holz sind geringfügige Abweichungen vom Format nicht auszuschließen. Insbesondere bei stark schwankenden Luftfeuchtigkeiten kommt es dabei zu Dimensionsänderungen aufgrund des Schwind- und Quellverhaltens der Platte.

Fertigungstoleranzen:

- Auf Nennmaß (Länge/Breite/Dicke): ± 1 mm,
- Für Längen über 1250 mm: Länge ± 2 mm; Breite/Dicke ± 1 mm.

Endschwindmaß auf Normklima 23° C und 50% relative Luftfeuchtigkeit:

- Längenänderung: max. $\pm 1\%$
- Breitenänderung: max. $\pm 3\%$

FARBE UND STRUKTUR

Infolge der natürlichen Rohstoffe Magnesit und Holz können Farb- und Strukturunterschiede auftreten. Bei quadratischen Platten ist die Verlegerichtung (Faservorzugsrichtung) zu beachten, gekennzeichnet durch einen Pfeil auf der Plattenrückseite.

A2-Produkte weisen im Vergleich zu den Standardprodukten eine höhere Inhomogenität der Faserstruktur an der Oberfläche auf. Akustikplatten mit Faserstruktur Macro, Superfine, Fine, Fine A2 und Superfine A2 können auch mehrmals eingefärbt werden, ohne die hervorragende Schallabsorption zu verlieren.

FARBQUALITÄT

Für die Einfärbung von HERADESIGN® Akustikplatten in Standard-Weiß wird eine Innendispersionsfarbe, für Standard-Naturton, Pastell- und Volltonfarben werden Silikatfarben auf Basis Kaliwasserglas mit organischem Bindemittelzusatz verwendet. Für Anwendungen bei einer ständigen relativen Luftfeuchtigkeit zwischen 80% und 90% ist die Farbe mit BFA-Zusatz zu verwenden.

Für die überdachte Außenanwendung ist zwingend die Ausführung mit Außenfarbe einzusetzen.

LAGER- UND EINBAUBEDINGUNGEN

Die Montage von HERADESIGN® Akustikplatten gehört zum Trocken- bzw. Innenausbau und ist nur unter kontrollierten Feuchtigkeits- und Temperaturbedingungen durchzuführen. Alle Staub verursachenden Baumaßnahmen müssen vor Beginn der Montage abgeschlossen sein. Das Eindringen von Feuchte bzw. Niederschlagswasser ist zwingend zu vermeiden. Vor Beginn der Verlegearbeiten für eine geschlossene Gebäudehülle müssen seit mindestens 14 Tagen abgeschlossen sein. Platten nur in Räumen verlegen, wo folgende Bedingungen sichergestellt sind:

- Für beheizte oder klimatisierte Räume: max. relative Luftfeuchtigkeit 75% und Temperatur min. + 7° C.
- Für unbeheizte Räume: max. relative Luftfeuchtigkeit 85% und Temperatur min. + 5° C.

ANWENDUNGSGRENZEN

HERADESIGN® Akustikplatten sind mit speziellen Farb- beschichtungen für Anwendungen bis zu einer ständigen relativen Luftfeuchtigkeit von 90% geeignet.



Umfangreiche Detailinformationen zu Systemaufbauten, Gutachten und Montage finden Sie auf: www.knaufceilingsolutions.com

01 Holzbootzentrum Kotka,
Finnland, HERADESIGN® Fine

YOUR CEILING
OUR SOLUTIONS

Knauf Ceilings Solutions GmbH & Co. KG

Elsenthal 15,
94481 Grafenau, Germany
Phone: +49 8552 422-0
Fax: +49 9323 318-881-856
www.knaufceilingsolutions.com
E-Mail: info.kcs@knauf.com

Registered court: Passau district court,
Registration No.: HRB 1023
VAT No. pursuant to § 27a of the German VAT Act
(Umsatzsteuergesetz): DE131249009
Managing Director:
Karl Wenig